

INFORMA



geramos confiança



TICE
Dezembro 2011



INDICE

Resumo Executivo	4
Tecnologias de Informação, Comunicação e Electrónica em Portugal	5
ENQUADRAMENTO	5
QUADRO RESUMO – 2010	7
FOTOGRAFIA DO PERÍODO 2007-2010	7
➤ Pólo TICE	7
➤ Sector Empresarial	8
➤ Empresas candidatas	8
CRESCIMENTO EMPRESARIAL	10
Pólo TICE e o Sector empresarial	11
PÓLO TICE E SECTOR EMPRESARIAL	11
CARACTERIZAÇÃO FINANCEIRA (2010)	12
➤ Dimensão	12
➤ Empregados	13
➤ Volume de negócios	14
➤ Exportações	15
➤ Relevância das exportações	16
➤ Resultados líquidos	17
➤ EBITDA	18
➤ VAB	19
➤ Autonomia financeira	20
RISCO EMPRESARIAL IDB	21
DEMOGRAFIA	22
➤ Região	22
➤ Distrito	23
➤ Antiguidade	27
Empresas candidatas ao Pólo TICE	29
EMPRESAS CANDIDATAS E SECTOR EMPRESARIAL	29
IDENTIFICAÇÃO DAS EMPRESAS CANDIDATAS	29
CARACTERIZAÇÃO FINANCEIRA	30

➤ Dimensão	30
➤ Empregados	30
➤ Volume de negócios	30
➤ Exportações	31
➤ Relevância das exportações	31
➤ Resultados líquidos	31
➤ EBITDA	31
➤ VAB	32
➤ Autonomia financeira	32
RISCO EMPRESARIAL IDB	32
DEMOGRAFIA	32
➤ Região	33
➤ Distrito	33
➤ Antiguidade	33
ANEXOS	34
EMPRESAS ASSOCIADAS DO PÓLO TICE	34
DEFINIÇÃO SECTOR EMPRESARIAL (CAE'S)	36
METODOLOGIA DE IDENTIFICAÇÃO DAS EMPRESAS CANDIDATAS	37
FÓRMULAS UTILIZADAS: CRESCIMENTO MÉDIO ANUALIZADO (CAGR), VAB, EBITDA, AUTONOMIA FINANCEIRA	38



Resumo Executivo

Objectivo do estudo

O estudo TICE elaborado pela Informa D&B tem por objectivo a caracterização do actual Pólo TICE, a quantificação e caracterização do sector empresarial e a identificação de um conjunto de empresas candidatas ao TICE (*) dentro do sector identificadas através de um conjunto de critérios quantitativos.

Com o objectivo de utilizar um critério consistente utilizou-se uma metodologia que coloca o foco em empresas dentro do sector que prossigam estratégias de crescimento de volume de negócios e exportação (em anexo a metodologia utilizada).

Principais conteúdos

- Evolução do TICE, sector e empresas candidatas no período de 2007–2010: nº empresas, volume de negócios, VAB, nº empregados, nº exportadoras e exportações.
- Caracterização do TICE, sector e empresas candidatas: dimensão, empregados, volume de negócios, exportações, importância das exportações, subsectores, resultados líquidos, EBITDA, VAB, autonomia financeira, risco empresarial, localização e antiguidade (informação financeira 2010)

(*) acordado em proposta um conjunto de 300 empresas

Dados Resumo

➤ Número empresas	46
Dados de 2010	
➤ Número empresas	37
➤ Número empregados	7.019
➤ Volume negócios (€)	1.464.978.424
➤ VAB (€)	378.492.698
➤ Número exportadoras	28
➤ Volume exportação (€)	367.928.589

Quotas de mercado:

➤ Número empresas	0,4%
➤ Volume negócios	8,5%
➤ Volume exportação	12,1%

As dez primeiras empresas do pólo TICE com informação financeira de 2010 reúnem conjuntamente 86% do volume de negócios total dos associados do TICE actual.



Tecnologias de Informação, Comunicação e Electrónica em Portugal

ENQUADRAMENTO

O sector TICE é constituído por um conjunto de entidades (16.809), sendo que mais de 80% têm obrigatoriedade anual de publicação das suas contas. A análise que se segue incide sobre as empresas que efectuaram a publicação das suas contas de 2010 (1).

Empresas		Sector	Pólo TICE
SEM obrigatoriedade de prestação contas		1.954	0
COM obrigatoriedade de prestação contas	Sem informação financeira 2010	5.952	9
	Com informação financeira 2010	9.422	37
	Total	14.855	46
Cobertura Inf. Financeira 2010		63%	80%

Fonte: Base de Dados Informa D&B

O Pólo TICE e o sector definem-se da seguinte forma:

Pólo TICE – empresas que actualmente constituem o pólo TICE (anexo – lista empresas associadas, onde não se incluem as associações e Entidades do Sistema Científico e Tecnológico).


Sector empresarial - todas as empresas do tecido empresarial (2) com os CAE's definidos para pólo TICE (em anexo a lista dos CAE's a 5 dígitos).

(1) Informação financeira de 2010 publicada e presente na base de dados Informa D&B até à data de Dezembro de 2011.

(2) Empresas com actividade com sede em Portugal, sob as formas jurídicas de sociedades anónimas, sociedades por quotas, sociedades unipessoais e outras. A análise contempla apenas as empresas do sector que publicaram as suas contas na IES relativas ao ano de 2010.

SECTORES	TOTAL entidades	Sem obrigatoriedade de prestação de contas (SOPC)	Empresas com obrigatoriedade de prestação de contas (OPC)				Peso das OPC no sector
			Total	Sem inf. financeira 2010	Com inf. financeira 2010	Taxa cobertura inf. financ. 2010	
Actividades de televisão	45	1	44	18	27	61,4%	97,8%
Actividades de agências de notícias	74	19	55	36	22	40,0%	74,3%
Actividades de consultoria em informática	2.206	161	2.045	772	1.279	62,5%	92,7%
Actividades de design	1.024	47	977	402	576	59,0%	95,4%
Actividades de engenharia e técnicas afins	5.169	212	4.957	1.405	3.593	72,5%	95,9%
Actividades de processamento de dados, domiciliação de informação e actividades relacionadas	359	94	265	122	153	57,7%	73,8%
Actividades de programação informática	2.067	310	1.757	827	946	53,8%	85,0%
Actividades de rádio	326	125	201	191	134	66,7%	61,7%
Actividades de telecomunicações por fio	159	1	158	84	75	47,5%	99,4%
Actividades de telecomunicações por satélite	7	1	6	3	3	50,0%	85,7%
Actividades de telecomunicações sem fio	67	5	62	38	24	38,7%	92,5%
Comércio por grosso de equipamentos electrónicos, de telecomunicações e suas partes	720	39	681	250	431	63,3%	94,6%
Comércio por grosso de computadores, equipamentos periféricos e programas informáticos	845	125	720	323	401	55,7%	85,2%
Edição de jogos de computador	14	0	14	8	6	42,9%	100,0%
Edição de outros programas informáticos	356	6	350	121	231	66,0%	98,3%
Fabricação de aparelhos e equipamentos para comunicações	88	42	46	21	25	54,3%	52,3%
Fabricação de componentes electrónicos	107	14	93	32	61	65,6%	86,9%
Fabricação de computadores e de equipamento periférico	56	17	39	14	25	64,1%	69,6%
Fabricação de contadores de electricidade, gás, água e de outros líquidos	9	1	8	2	6	75,0%	88,9%
Fabricação de equipamentos de radiação, electromedicina e electroterapêutico	10	2	8	1	7	87,5%	80,0%
Fabricação de instrumentos e aparelhos de medida, verificação, navegação e outros fins, n.e.	55	18	37	6	31	83,8%	67,3%
Fabricação de instrumentos e equipamentos ópticos não oftálmicos	9	0	9	4	5	55,6%	100,0%
Fabricação de material fotográfico e cinematográfico	5	2	3	3		0,0%	60,0%
Fabricação de outros fios e cabos eléctricos e electrónicos	26	3	23	7	18	78,3%	88,5%
Fabricação de placas de circuitos electrónicos	13	0	13	2	11	84,6%	100,0%
Fabricação de receptores de rádio e de televisão e bens de consumo similares	67	28	39	27	14	35,9%	58,2%
Fabricação de relógios e material de relojoaria	22	7	15	8	7	46,7%	68,2%
Fabricação de suportes de informação magnéticos e ópticos	1	0	1	1		0,0%	100,0%
Gestão e exploração de equipamento informático	88	6	82	33	50	61,0%	93,2%
Outra investigação e desenvolvimento das ciências físicas e naturais	514	281	233	360	149	63,9%	45,3%
Outras actividades relacionadas com as tecnologias da informação e informática	1.550	346	1.204	450	770	64,0%	77,7%
Outras actividades de telecomunicações	454	20	434	256	187	43,1%	95,6%
Outras actividades dos serviços de informação, n.e.	132	19	113	47	69	61,1%	85,6%
Portais Web	165	2	163	78	86	52,8%	98,8%
TOTAL	16.809	1.954	14.855	5.952	9.422	63%	88%

QUADRO RESUMO - 2010

 geramos confiança	Sector Empresarial	Pólo TICE		Empresas candidatas	
		Nº empresas	Quota mercado	Nº empresas	Quota mercado
Nº empresas	15.374	46	-	300	-
Nº empresas com informação financeira de 2010 publicada	9.422	37	0,4%	300	3,2%
Nº empregados	88.426	7.019	7,9%	30.524	34,5%
Volume negócios(€)	17.255.447.699	1.464.978.424	8,5%	7.828.880.988	45,4%
Volume médio de negócios(€)	1.831.400	39.594.011	-	26.096.270	-
VAB (€)	5.687.268.652	378.492.698	6,7%	2.357.498.287	41,5%
Nº exportadoras 2010	2.246	28	1,2%	300	13,4%
Volume de exportação (€)	3.037.712.964	367.928.589	12,1%	1.702.370.135	56,0%
Volume médio de exportação (€)	1.352.499	13.140.307	-	5.674.567	-

Fonte: Base de Dados Informa D&B

A quota de mercado indica a percentagem que representa do sector (calculada para o ano de 2010).

FOTOGRAFIA DO PERÍODO 2007-2010

➤ Pólo TICE

Nota importante: em cada um dos anos analisados existem empresas associadas ao pólo para as quais a informação financeira não se encontra publicada o que apresenta um impacto significativo nos valores financeiros apresentados não permitindo efectuar conclusões sobre a sua evolução.

EMPRESAS COM CONTAS PUBLICADAS				
PÓLO TICE	2007	2008	2009	2010
Nº empresas com balanço publicado	39	42	44	37
Volume negócios(€)	1.438.269.175	2.189.733.199	2.488.386.995	1.464.978.424
Nº empregados	5.783	6.947	7.893	7.019
Resultados líquidos (€)	176.699.755	90.436.982	67.570.437	78.054.013
Nº exportadoras	29	33	34	28
Volume de exportação (€)	295.780.628	252.174.868	380.190.664	367.928.589
Volume negócios das exportadoras (€)	1.403.165.017	2.153.296.148	2.448.351.820	1.413.539.188

Valores financeiros a preços de 2010

Fonte: Base de Dados Informa D&B

➤ Sector Empresarial

EMPRESAS COM CONTAS PUBLICADAS				
Sector empresarial	2007	2008	2009	2010
Nº empresas com balanço publicado	6.978	7.945	9.248	9.422
Volume negócios(€)	18.238.943.731	21.768.328.232	20.506.004.691	17.255.447.699
Nº empregados	75.666	88.156	94.470	88.426
Resultados Líquidos (€)	1.249.930.612	1.347.634.483	1.266.870.101	6.371.066.561
Nº exportadoras	1.584	1.906	2.097	2.246
Volume de exportação (€)	5.376.636.161	5.291.724.695	4.026.426.848	3.037.712.964
Volume negócios das exportadoras (€)	15.318.821.595	18.559.308.546	17.774.648.449	14.916.832.057
<i>Valores financeiros a preços de 2010</i>				

Fonte: Base de Dados Informa D&B

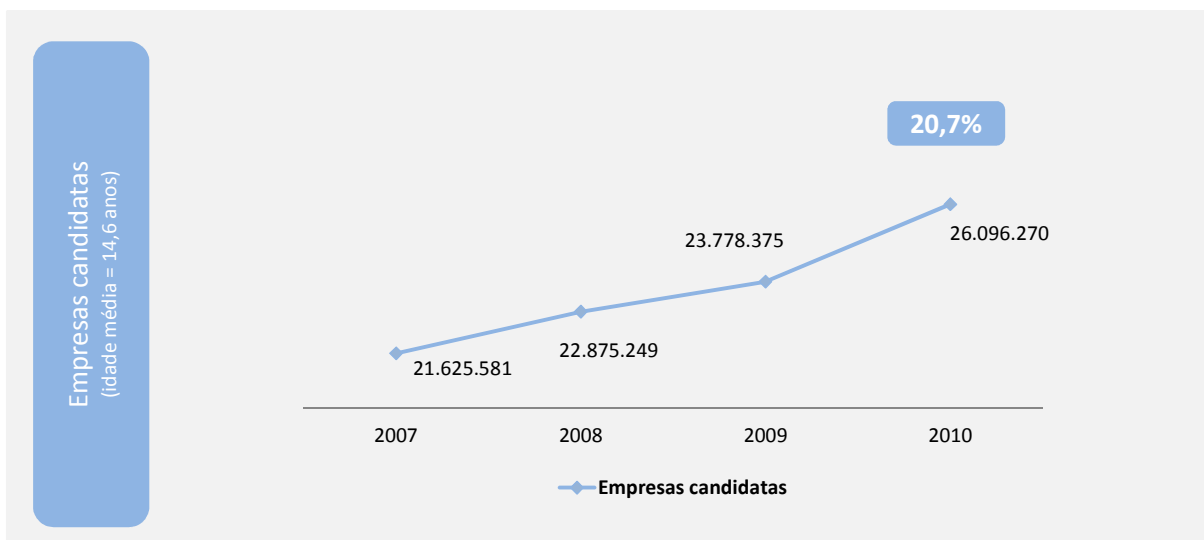
Nota importante: em cada um dos anos analisados existem empresas do sector para as quais a informação financeira não está publicada o que apresenta um impacto nos valores financeiros apresentados.

➤ Empresas candidatas

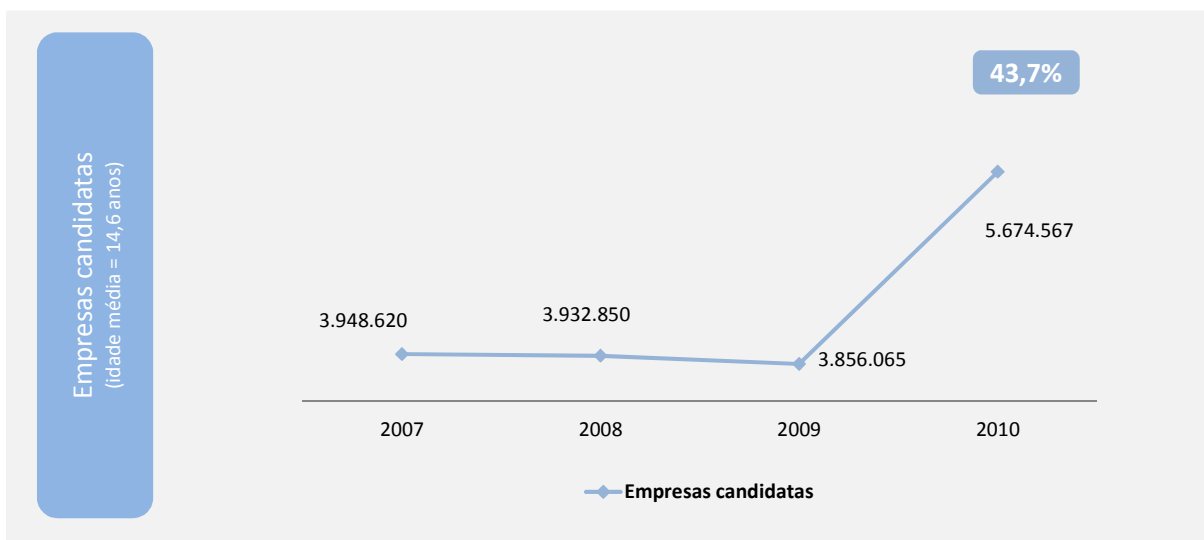
EMPRESAS COM CONTAS PUBLICADAS				
Empresas candidatas	2007	2008	2009	2010
Nº empresas com balanço publicado	300	300	300	300
Volume negócios(€)	6.487.674.273	6.862.574.571	7.133.512.581	7.828.880.988
Nº empregados	24.403	25.778	28.602	30.524
Resultados Líquidos (€)	382.422.953	444.103.572	266.212.891	216.583.608
Nº exportadoras	243	254	261	300
Volume de exportação (€)	1.184.586.120	1.179.854.852	1.156.819.546	1.702.370.135
Volume negócios das exportadoras (€)	5.631.693.607	6.039.077.599	6.858.760.981	7.828.880.988
<i>Valores financeiros a preços de 2010</i>				

Fonte: Base de Dados Informa D&B

Empresas candidatas - Volume negócios médio (€)



Empresas candidatas - Volume médio de exportações (€)

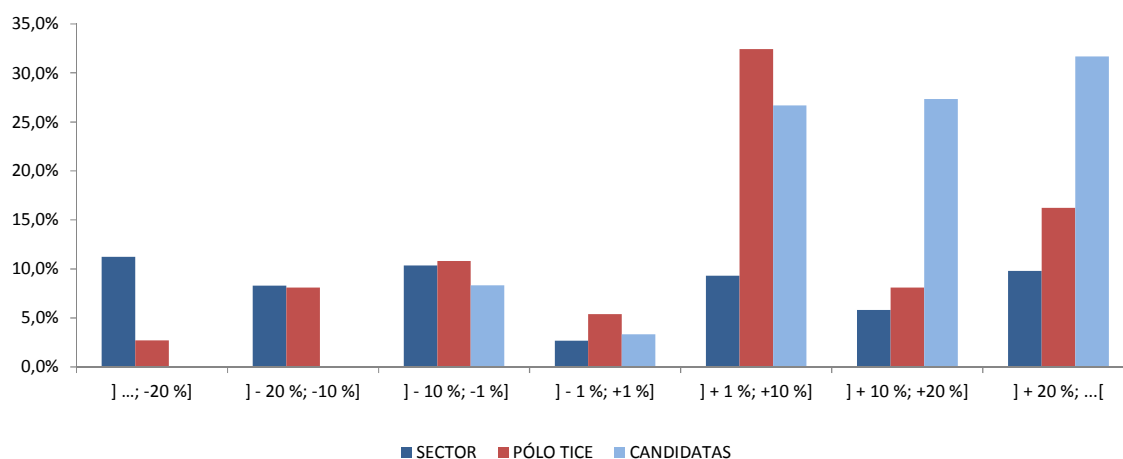


CRESCIMENTO EMPRESARIAL

Crescimento médio anualizado de volume de negócios (CAGR) 2007-2010	Nº empresas			PESOS (%)		
	SECTOR	PÓLO TICE	CANDIDATAS	SECTOR	PÓLO TICE	CANDIDATAS
] ...; -20 %]	1.058	1	0	11,2%	2,7%	0,0%
] - 20 %; -10 %]	781	3	0	8,3%	8,1%	0,0%
] - 10 %; -1 %]	976	4	25	10,4%	10,8%	8,3%
] - 1 %; +1 %]	253	2	10	2,7%	5,4%	3,3%
] + 1 %; +10 %]	878	12	80	9,3%	32,4%	26,7%
] + 10 %; +20 %]	547	3	82	5,8%	8,1%	27,3%
] + 20 %; ...[923	6	95	9,8%	16,2%	31,7%
ND	4.006	6	8	42,5%	16,2%	2,7%
TOTAL	9.422	37	300	100%	100%	100%

Fonte: Base de Dados Informa D&B

Distribuição do nº empresas por escalões de crescimento médio anualizado de volume de negócios no período 2007 – 2010 (CAGR)



Pólo TICE e o Sector empresarial

Pólo TICE – empresas que actualmente constituem o pólo TICE (anexo – lista empresas associadas).

Sector empresarial - todas as empresas do tecido empresarial (*) com os CAE's definidos para pólo TICE (com base nos CAE's a 5 dígitos).

(*) Empresas com actividade com sede em Portugal, sob as formas jurídicas de sociedades anónimas, sociedades por quotas, sociedades unipessoais e outras. A análise contempla apenas as empresas do sector que publicaram as suas contas na IES relativas ao ano de 2010.

PÓLO TICE E SECTOR EMPRESARIAL

	Nº empresas (OPC)	Com dados financeiros 2010			
		Nº empresas	Empregados	Volume negócios (€)	VAB (€)
Pólo TICE	46	37	7.019	1.464.978.424	378.492.698
Sector Empresarial	14.855	9.422	88.426	17.255.447.699	5.687.268.652
Quota de mercado do Pólo TICE	0,3%	0,4%	7,9%	8,5%	6,7%

Fonte: Base de Dados Informa D&B

	Nº exportadoras	Com Exportações em 2010	
		Exportações (€)	Volume negócios (€)
Pólo TICE	28	367.928.589	1.413.539.188
Sector Empresarial	2.246	3.037.712.964	14.916.832.057
Quota de mercado do Pólo TICE	1,2%	12,1%	9,5%

Fonte: Base de Dados Informa D&B

CARACTERIZAÇÃO FINANCEIRA (2010)

➤ Dimensão

PÓLO TICE		Com dados financeiros 2010				PESOS (%)			
Dimensão	Nº empresas (OPC)	Nº empresas	Empregados	Volume negócios (€)	VAB (€)	Nº empresas	Empregados	Volume negócios	VAB
Grande	9	9	5.175	1.173.444.473	290.591.622	24,3%	73,7%	80,1%	76,8%
Media	14	14	1.535	261.658.004	74.255.854	37,8%	21,9%	17,9%	19,6%
Pequena	10	10	297	27.462.744	12.972.358	27,0%	4,2%	1,9%	3,4%
Micro	4	4	12	2.413.202	672.864	10,8%	0,2%	0,2%	0,2%
NC	9	0	0	0	0	0,0%	0,0%	0,0%	0,0%
TOTAL	46	37	7.019	1.464.978.424	378.492.698	100%	100%	100%	100%

Fonte: Base de Dados Informa D&B

SECTOR		Com dados financeiros 2010				PESOS (%)			
Dimensão	Nº empresas (OPC)	Nº empresas	Empregados	Volume negócios (€)	VAB (€)	Nº empresas	Empregados	Volume negócios	VAB
Grande	60	60	32.465	11.563.631.795	3.767.036.474	0,6%	36,7%	67,0%	66,2%
Media	219	219	19.466	2.572.794.781	869.255.178	2,3%	22,0%	14,9%	15,3%
Pequena	1.012	1.012	18.949	1.879.824.366	643.280.026	10,7%	21,4%	10,9%	11,3%
Micro	8.131	8.131	17.546	1.239.196.756	407.696.973	86,3%	19,8%	7,2%	7,2%
NC	5.433	0	0	0	0	0,0%	0,0%	0,0%	0,0%
TOTAL	14.855	9.422	88.426	17.255.447.699	5.687.268.652	100%	100%	100%	100%

Fonte: Base de Dados Informa D&B

PÓLO TICE		Com Exportações em 2010			Pesos (%)		
Dimensão	Nº exportadoras	Exportações (€)	Volume negócios (€)	Nº exportadoras	Exportações	Volume negócios	
Grande	9	331.741.442	1.173.444.473	32,1%	90,2%	83,0%	
Media	11	31.727.394	221.222.616	39,3%	8,6%	15,7%	
Pequena	6	4.196.961	16.718.285	21,4%	1,1%	1,2%	
Micro	2	262.792	2.153.814	7,1%	0,1%	0,2%	
TOTAL	28	367.928.589	1.413.539.188	100%	100%	100%	

Fonte: Base de Dados Informa D&B

SECTOR		Com Exportações em 2010			Pesos (%)		
Dimensão	Nº exportadoras	Exportações (€)	Volume negócios (€)	Nº exportadoras	Exportações	Volume negócios	
Grande	52	1.883.590.733	11.100.870.127	2,3%	62,0%	74,4%	
Media	163	616.194.669	2.027.160.356	7,3%	20,3%	13,6%	
Pequena	550	354.330.150	1.286.379.960	24,5%	11,7%	8,6%	
Micro	1.481	183.597.412	502.421.614	65,9%	6,0%	3,4%	
TOTAL	2.246	3.037.712.964	14.916.832.057	100%	100%	100%	

Fonte: Base de Dados Informa D&B

➤ Empregados

PÓLO TICE	Nº empresas (OPC)	Com dados financeiros 2010				PESOS (%)			
		Nº empresas	Empregados	Volume negócios (€)	VAB (€)	Nº empresas	Empregados	Volume negócios	VAB
IGUAL A 0	2	2	0	259.388	14.509	5,4%	0,0%	0,0%	0,0%
IGUAL A 1	0	0	0	0	0	0,0%	0,0%	0,0%	0,0%
ENTRE 2 E 4	2	2	6	5.988.844	96.696	5,4%	0,1%	0,4%	0,0%
ENTRE 5 E 9	1	1	8	577.009	381.843	2,7%	0,1%	0,0%	0,1%
ENTRE 10 E 49	11	11	366	113.989.248	19.794.505	29,7%	5,2%	7,8%	5,2%
ENTRE 50 E 249	14	14	1.861	517.292.809	106.657.605	37,8%	26,5%	35,3%	28,2%
MAIS DE 250	7	7	4.778	826.871.126	251.547.541	18,9%	68,1%	56,4%	66,5%
ND	9	0	0	0	0	0,0%	0,0%	0,0%	0,0%
TOTAL	46	37	7.019	1.464.978.424	378.492.698	100%	100%	100%	100%

Fonte: Base de Dados Informa D&B

SECTOR	Nº empresas (OPC)	Com dados financeiros 2010				PESOS (%)			
		Nº empresas	Empregados	Volume negócios (€)	VAB (€)	Nº empresas	Empregados	Volume negócios	VAB
IGUAL A 0	520	702	410	0	12.469.556	7,5%	0,5%	0,0%	0,2%
IGUAL A 1	6.373	7.129	16.987	771.238.289	58.405.903	75,7%	19,2%	4,5%	1,0%
ENTRE 2 E 4	598	606	6.257	423.972.932	161.147.894	6,4%	7,1%	2,5%	2,8%
ENTRE 5 E 9	404	407	7.305	568.779.695	277.986.339	4,3%	8,3%	3,3%	4,9%
ENTRE 10 E 49	413	415	16.056	1.749.811.369	657.814.152	4,4%	18,2%	10,1%	11,6%
ENTRE 50 E 249	119	120	16.657	2.437.192.721	1.197.575.800	1,3%	18,8%	14,1%	21,1%
MAIS DE 250	43	43	24.754	11.304.452.693	3.321.869.007	0,5%	28,0%	65,5%	58,4%
ND	6.385	0	0	0	0	0,0%	0,0%	0,0%	0,0%
TOTAL	14.855	9.422	88.426	17.255.447.699	5.687.268.652	100%	100%	100%	100%

Fonte: Base de Dados Informa D&B

PÓLO TICE	Nº exportadoras	Com Exportações em 2010		Pesos (%)		
		Exportações (€)	Volume negócios (€)	Nº exportadoras	Exportações	Volume negócios
IGUAL A 0	0	0	0	0,0%	0,0%	0,0%
IGUAL A 1	0	0	0	0,0%	0,0%	0,0%
ENTRE 2 E 4	1	164.458	1.576.805	3,6%	0,0%	0,1%
ENTRE 5 E 9	1	98.334	577.009	3,6%	0,0%	0,0%
ENTRE 10 E 49	7	7.815.944	95.557.999	25,0%	2,1%	6,8%
ENTRE 50 E 249	12	155.598.175	488.956.249	42,9%	42,3%	34,6%
MAIS DE 250	7	204.251.679	826.871.126	25,0%	55,5%	58,5%
TOTAL	28	367.928.589	1.413.539.188	100%	100%	100%

Fonte: Base de Dados Informa D&B

SECTOR	Nº exportadoras	Com Exportações em 2010		Pesos (%)		
		Exportações (€)	Volume negócios (€)	Nº exportadoras	Exportações	Volume negócios
IGUAL A 0	0	0	0	0,0%	0,0%	0,0%
IGUAL A 1	1.291	70.337.481	217.510.051	57,5%	2,3%	1,5%
ENTRE 2 E 4	271	43.707.758	193.415.791	12,1%	1,4%	1,3%
ENTRE 5 E 9	244	86.046.767	347.242.085	10,9%	2,8%	2,3%
ENTRE 10 E 49	304	306.076.312	1.306.734.012	13,5%	10,1%	8,8%
ENTRE 50 E 249	96	760.628.774	1.932.741.364	4,3%	25,0%	13,0%
MAIS DE 250	40	1.770.915.872	10.919.188.754	1,8%	58,3%	73,2%
TOTAL	2.246	3.037.712.964	14.916.832.057	100%	100%	100%

Fonte: Base de Dados Informa D&B

➤ Volume de negócios

PÓLO TICE		Com dados financeiros 2010				PESOS (%)			
Volume de Negócios	Nº empresas (OPC)	Nº empresas	Empregados	Volume negócios (€)	VAB (€)	Nº empresas	Empregados	Volume negócios	VAB
IGUAL A ZERO	0	0	0	0	0	0,0%	0,0%	0,0%	0,0%
MENOS 0,5 MILHÕES	4	4	24	984.180	652.593	10,8%	0,3%	0,1%	0,2%
ENTRE 0,5 A 1 MILHÃO	1	1	8	577.009	381.843	2,7%	0,1%	0,0%	0,1%
ENTRE 1 A 2 MILHÕES	2	2	32	3.421.660	819.604	5,4%	0,5%	0,2%	0,2%
ENTRE 2 A 10 MILHÕES	12	12	593	52.202.886	23.562.026	32,4%	8,4%	3,6%	6,2%
ENTRE 10 A 50 MILHÕES	10	10	2.104	222.592.924	101.094.148	27,0%	30,0%	15,2%	26,7%
MAIS DE 50 MILHÕES	8	8	4.258	1.185.199.765	251.982.485	21,6%	60,7%	80,9%	66,6%
ND	9	0	0	0	0	0,0%	0,0%	0,0%	0,0%
TOTAL	46	37	7.019	1.464.978.424	378.492.698	100%	100%	100%	100%

Fonte: Base de Dados Informa D&B

SECTOR		Com dados financeiros 2010				PESOS (%)			
Volume de Negócios	Nº empresas (OPC)	Nº empresas	Empregados	Volume negócios (€)	VAB (€)	Nº empresas	Empregados	Volume negócios	VAB
IGUAL A ZERO	520	702	410	0	-20.336.264	7,5%	0,5%	0,0%	-0,4%
MENOS 0,5 MILHÕES	6.373	7.129	16.987	771.238.289	332.578.565	75,7%	19,2%	4,5%	5,8%
ENTRE 0,5 A 1 MILHÃO	598	606	6.257	423.972.932	180.874.848	6,4%	7,1%	2,5%	3,2%
ENTRE 1 A 2 MILHÕES	404	407	7.305	568.779.695	235.437.588	4,3%	8,3%	3,3%	4,1%
ENTRE 2 A 10 MILHÕES	413	415	16.056	1.749.811.369	642.820.518	4,4%	18,2%	10,1%	11,3%
ENTRE 10 A 50 MILHÕES	119	120	16.657	2.437.192.721	818.048.759	1,3%	18,8%	14,1%	14,4%
MAIS DE 50 MILHÕES	43	43	24.754	11.304.452.693	3.497.844.639	0,5%	28,0%	65,5%	61,5%
ND	6.385	0	0	0	0	0,0%	0,0%	0,0%	0,0%
TOTAL	14.855	9.422	88.426	17.255.447.699	5.687.268.652	100%	100%	100%	100%

Fonte: Base de Dados Informa D&B

PÓLO TICE		Com Exportações em 2010			Pesos (%)		
Volume de Negócios	Nº exportadoras	Exportações (€)	Volume negócios (€)	Nº exportadoras	Exportações	Volume negócios	
IGUAL A ZERO	0	0	0	0,0%	0,0%	0,0%	
MENOS 0,5 MILHÕES	1	491.918	491.918	3,6%	0,1%	0,0%	
ENTRE 0,5 A 1 MILHÃO	1	98.334	577.009	3,6%	0,0%	0,0%	
ENTRE 1 A 2 MILHÕES	1	164.458	1.576.805	3,6%	0,0%	0,1%	
ENTRE 2 A 10 MILHÕES	9	7.056.896	37.550.521	32,1%	1,9%	2,7%	
ENTRE 10 A 50 MILHÕES	8	26.643.487	188.143.170	28,6%	7,2%	13,3%	
MAIS DE 50 MILHÕES	8	333.473.496	1.185.199.765	28,6%	90,6%	83,8%	
TOTAL	28	367.928.589	1.413.539.188	100%	100%	100%	

Fonte: Base de Dados Informa D&B

SECTOR		Com Exportações em 2010			Pesos (%)		
Volume de Negócios	Nº exportadoras	Exportações (€)	Volume negócios (€)	Nº exportadoras	Exportações	Volume negócios	
IGUAL A ZERO	0	0	0	0,0%	0,0%	0,0%	
MENOS 0,5 MILHÕES	1.291	70.337.481	217.510.051	57,5%	2,3%	1,5%	
ENTRE 0,5 A 1 MILHÃO	271	43.707.758	193.415.791	12,1%	1,4%	1,3%	
ENTRE 1 A 2 MILHÕES	244	86.046.767	347.242.085	10,9%	2,8%	2,3%	
ENTRE 2 A 10 MILHÕES	304	306.076.312	1.306.734.012	13,5%	10,1%	8,8%	
ENTRE 10 A 50 MILHÕES	96	760.628.774	1.932.741.364	4,3%	25,0%	13,0%	
MAIS DE 50 MILHÕES	40	1.770.915.872	10.919.188.754	1,8%	58,3%	73,2%	
TOTAL	2.246	3.037.712.964	14.916.832.057	100%	100%	100%	

Fonte: Base de Dados Informa D&B

➤ Exportações

PÓLO TICE	Nº empresas (OPC)	Com dados financeiros 2010				PESOS (%)			
		Nº empresas	Empregados	Volume negócios (€)	VAB (€)	Nº empresas	Empregados	Volume negócios	VAB
IGUAL A ZERO	0	0	0	0	0	0,0%	0,0%	0,0%	0,0%
MENOS 0,5 MILHÕES	11	11	907	85.025.518	47.361.226	29,7%	12,9%	5,8%	12,5%
MENOS DE 1 MILHÃO	2	2	259	36.781.227	11.487.872	5,4%	3,7%	2,5%	3,0%
ENTRE 1 A 2 MILHÕES	4	4	802	69.826.562	33.608.621	10,8%	11,4%	4,8%	8,9%
ENTRE 2 A 10 MILHÕES	4	4	1.178	211.911.519	67.815.906	10,8%	16,8%	14,5%	17,9%
ENTRE 10 A 50 MILHÕES	5	5	2.249	426.007.443	139.750.468	13,5%	32,0%	29,1%	36,9%
MAIS DE 50 MILHÕES	2	2	1.343	583.986.919	67.032.969	5,4%	19,1%	39,9%	17,7%
ND	18	9	281	51.439.235	11.435.636	24,3%	4,0%	3,5%	3,0%
TOTAL	46	37	7.019	1.464.978.424	378.492.698	100%	100%	100%	100%

Fonte: Base de Dados Informa D&B

SECTOR	Nº empresas (OPC)	Com dados financeiros 2010				PESOS (%)			
		Nº empresas	Empregados	Volume negócios (€)	VAB (€)	Nº empresas	Empregados	Volume negócios	VAB
IGUAL A ZERO	0	0	0	0	0	0,0%	0,0%	0,0%	0,0%
MENOS 0,5 MILHÕES	1.905	1.905	19.355	2.023.334.092	682.343.875	20,2%	21,9%	11,7%	12,0%
MENOS DE 1 MILHÃO	106	106	4.416	750.855.458	171.724.609	1,1%	5,0%	4,4%	3,0%
ENTRE 1 A 2 MILHÕES	89	89	5.116	1.191.287.297	406.076.980	0,9%	5,8%	6,9%	7,1%
ENTRE 2 A 10 MILHÕES	90	90	9.751	2.435.891.280	869.592.923	1,0%	11,0%	14,1%	15,3%
ENTRE 10 A 50 MILHÕES	44	44	9.997	4.454.501.507	1.836.833.222	0,5%	11,3%	25,8%	32,3%
MAIS DE 50 MILHÕES	12	12	13.244	4.060.962.423	931.439.375	0,1%	15,0%	23,5%	16,4%
ND	12.609	7.176	26.547	2.338.615.642	789.257.667	76,2%	30,0%	13,6%	13,9%
TOTAL	14.855	9.422	88.426	17.255.447.699	5.687.268.652	100%	100%	100%	100%

Fonte: Base de Dados Informa D&B

PÓLO TICE	Com Exportações em 2010			Pesos (%)		
	Nº exportadoras	Exportações (€)	Volume negócios (€)	Nº exportadoras	Exportações	Volume negócios
IGUAL A ZERO	0	0	0	0,0%	0,0%	0,0%
MENOS 0,5 MILHÕES	11	2.169.890	85.025.518	39,3%	0,6%	6,0%
MENOS DE 1 MILHÃO	2	1.226.165	36.781.227	7,1%	0,3%	2,6%
ENTRE 1 A 2 MILHÕES	4	6.934.918	69.826.562	14,3%	1,9%	4,9%
ENTRE 2 A 10 MILHÕES	4	20.443.267	211.911.519	14,3%	5,6%	15,0%
ENTRE 10 A 50 MILHÕES	5	135.862.476	426.007.443	17,9%	36,9%	30,1%
MAIS DE 50 MILHÕES	2	201.291.874	583.986.919	7,1%	54,7%	41,3%
TOTAL	28	367.928.589	1.413.539.188	100%	100%	100%

Fonte: Base de Dados Informa D&B

SECTOR	Com Exportações em 2010			Pesos (%)		
	Nº exportadoras	Exportações (€)	Volume negócios (€)	Nº exportadoras	Exportações	Volume negócios
IGUAL A ZERO	0	0	0	0,0%	0,0%	0,0%
MENOS 0,5 MILHÕES	1.905	139.157.566	2.023.334.092	84,8%	4,6%	13,6%
MENOS DE 1 MILHÃO	106	74.481.063	750.855.458	4,7%	2,5%	5,0%
ENTRE 1 A 2 MILHÕES	89	121.598.654	1.191.287.297	4,0%	4,0%	8,0%
ENTRE 2 A 10 MILHÕES	90	396.000.946	2.435.891.280	4,0%	13,0%	16,3%
ENTRE 10 A 50 MILHÕES	44	951.471.977	4.454.501.507	2,0%	31,3%	29,9%
MAIS DE 50 MILHÕES	12	1.355.002.758	4.060.962.423	0,5%	44,6%	27,2%
TOTAL	2.246	3.037.712.964	14.916.832.057	100%	100%	100%

Fonte: Base de Dados Informa D&B

➤ Relevância das exportações

PÓLO TICE	Com Exportações em 2010			Pesos (%)		
	Importância das Exportações	Nº exportadoras	Exportações (€)	Volume negócios (€)	Nº exportadoras	Exportações
0%-20%	18	59.850.079	635.121.522	64,3%	16,3%	44,9%
20% - 50%	6	241.569.210	686.916.516	21,4%	65,7%	48,6%
mais de 50%	4	66.509.300	91.501.150	14,3%	18,1%	6,5%
TOTAL	28	367.928.589	1.413.539.188	100%	100%	100%

Fonte: Base de Dados Informa D&B

SECTOR	Com Exportações em 2010			Pesos (%)		
	Importância das Exportações	Nº exportadoras	Exportações (€)	Volume negócios (€)	Nº exportadoras	Exportações
0%-20%	1.267	460.403.673	10.447.278.750	56,4%	15,2%	70,0%
20% - 50%	327	753.516.762	2.319.731.150	14,6%	24,8%	15,6%
mais de 50%	652	1.823.792.528	2.149.822.157	29,0%	60,0%	14,4%
TOTAL	2.246	3.037.712.964	14.916.832.057	100%	100%	100%

Fonte: Base de Dados Informa D&B

➤ Resultados líquidos

PÓLO TICE	Com dados financeiros 2010				PESOS (%)			
	Nº empresas	Empregados	Volume negócios (€)	VAB (€)	Nº empresas	Empregados	Volume negócios	VAB
Resultados Líquidos								
Negativos	8	189	27.012.592	7.663.061	21,6%	2,7%	1,8%	2,0%
Nulos	0	0	0	0	0,0%	0,0%	0,0%	0,0%
Positivos	29	6.830	1.437.965.831	370.829.637	78,4%	97,3%	98,2%	98,0%
TOTAL	37	7.019	1.464.978.424	378.492.698	100%	100%	100%	100%

Fonte: Base de Dados Informa D&B

SECTOR	Com dados financeiros 2010				PESOS (%)			
	Nº empresas	Empregados	Volume negócios (€)	VAB (€)	Nº empresas	Empregados	Volume negócios	VAB
Resultados Líquidos								
Negativos	3.343	22.850	3.624.715.292	1.025.345.571	35,5%	25,8%	21,0%	18,0%
Nulos	123	20	1.210.739	-242.729	1,3%	0,0%	0,0%	0,0%
Positivos	5.956	65.556	13.629.521.667	4.662.165.809	63,2%	74,1%	79,0%	82,0%
TOTAL	9.422	88.426	17.255.447.699	5.687.268.652	100%	100%	100%	100%

Fonte: Base de Dados Informa D&B

PÓLO TICE	Com Exportações em 2010			Pesos (%)		
	Nº exportadoras	Exportações (€)	Volume negócios (€)	Nº exportadoras	Exportações	Volume negócios
Resultados Líquidos						
Negativos	3	1.040.690	8.207.483	10,7%	0,3%	0,6%
Nulos	0	0	0	0,0%	0,0%	0,0%
Positivos	25	366.887.899	1.405.331.706	89,3%	99,7%	99,4%
TOTAL	28	367.928.589	1.413.539.188	100%	100%	100%

Fonte: Base de Dados Informa D&B

SECTOR	Com Exportações em 2010			Pesos (%)		
	Nº exportadoras	Exportações (€)	Volume negócios (€)	Nº exportadoras	Exportações	Volume negócios
Resultados Líquidos						
Negativos	549	537.924.518	3.022.875.820	24,4%	17,7%	20,3%
Nulos	1	994.211	1.134.167	0,0%	0,0%	0,0%
Positivos	1.696	2.498.794.235	11.892.822.070	75,5%	82,3%	79,7%
TOTAL	2.246	3.037.712.964	14.916.832.057	100%	100%	100%

Fonte: Base de Dados Informa D&B

➤ EBITDA

PÓLO TICE	Com dados financeiros 2010				PESOS (%)			
	Nº empresas	Empregados	Volume negócios (€)	VAB (€)	Nº empresas	Empregados	Volume negócios	VAB
Negativo	5	89	8.990.085	1.520.890	13,5%	1,3%	0,6%	0,4%
Nulo	0	0	0	0	0,0%	0,0%	0,0%	0,0%
Positivo	32	6.930	1.455.988.338	376.971.808	86,5%	98,7%	99,4%	99,6%
TOTAL	37	7.019	1.464.978.424	378.492.698	100%	100%	100%	100%

Fonte: Base de Dados Informa D&B

SECTOR	Com dados financeiros 2010				PESOS (%)			
	Nº empresas	Empregados	Volume negócios (€)	VAB (€)	Nº empresas	Empregados	Volume negócios	VAB
Negativo	2.597	9.466	835.782.470	87.495.392	27,6%	10,7%	4,8%	1,5%
Nulo	129	20	76.572	0	1,4%	0,0%	0,0%	0,0%
Positivo	6.696	78.940	16.419.588.657	5.599.773.259	71,1%	89,3%	95,2%	98,5%
TOTAL	9.422	88.426	17.255.447.699	5.687.268.652	100%	100%	100%	100%

Fonte: Base de Dados Informa D&B

PÓLO TICE	Com Exportações em 2010			Pesos (%)		
	Nº exportadoras	Exportações (€)	Volume negócios (€)	Nº exportadoras	Exportações	Volume negócios
Negativo	1	702.072	2.283.804	3,6%	0,2%	0,2%
Nulo	0	0	0	0,0%	0,0%	0,0%
Positivo	27	367.226.517	1.411.255.384	96,4%	99,8%	99,8%
TOTAL	28	367.928.589	1.413.539.188	100%	100%	100%

Fonte: Base de Dados Informa D&B

SECTOR	Com Exportações em 2010			Pesos (%)		
	Nº exportadoras	Exportações (€)	Volume negócios (€)	Nº exportadoras	Exportações	Volume negócios
Negativo	387	278.050.366	582.208.855	17,2%	9,2%	3,9%
Nulo	0	0	0	0,0%	0,0%	0,0%
Positivo	1.859	2.759.662.598	14.334.623.202	82,8%	90,8%	96,1%
TOTAL	2.246	3.037.712.964	14.916.832.057	100%	100%	100%

Fonte: Base de Dados Informa D&B

➤ VAB

PÓLO TICE
VAB
NEGATIVO
MENOS DE 0,5 MILHÃO
ENTRE 0,5M DE 1 MILHÃO
ENTRE 1 A 2 MILHÕES
ENTRE 2 A 10 MILHÕES
ENTRE 10 A 50 MILHÕES
MAIS DE 50 MILHÕES
TOTAL

Fonte: Base de Dados Informa D&B

Com dados financeiros 2010			
Nº empresas	Empregados	Volume negócios (€)	VAB (€)
1	2	4.412.039	-179.816
6	36	3.137.994	1.310.947
2	76	4.128.659	1.513.336
4	226	27.367.700	6.386.300
13	1.112	394.026.251	49.253.466
9	3.561	552.744.527	206.602.920
2	2.006	479.161.254	113.605.545
37	7.019	1.464.978.424	378.492.698

PESOS (%)			
Nº empresas	Empregados	Volume negócios	VAB
2,7%	0,0%	0,3%	0,0%
16,2%	0,5%	0,2%	0,3%
5,4%	1,1%	0,3%	0,4%
10,8%	3,2%	1,9%	1,7%
35,1%	15,8%	26,9%	13,0%
24,3%	50,7%	37,7%	54,6%
5,4%	28,6%	32,7%	30,0%
100%	100%	100%	100%

SECTOR
VAB
NEGATIVO
MENOS DE 0,5 MILHÃO
ENTRE 0,5M DE 1 MILHÃO
ENTRE 1 A 2 MILHÕES
ENTRE 2 A 10 MILHÕES
ENTRE 10 A 50 MILHÕES
MAIS DE 50 MILHÕES
TOTAL

Fonte: Base de Dados Informa D&B

Com dados financeiros 2010			
Nº empresas	Empregados	Volume negócios (€)	VAB (€)
1.343	1.882	495.930.100	-69.505.030
7.279	23.253	1.662.828.341	546.831.512
354	7.164	698.459.884	247.427.985
203	7.235	831.637.309	293.534.615
181	17.020	2.551.719.320	744.726.098
51	16.430	3.574.135.602	1.006.204.894
11	15.442	7.440.737.143	2.918.048.578
9.422	88.426	17.255.447.699	5.687.268.652

PESOS (%)			
Nº empresas	Empregados	Volume negócios	VAB
14,3%	2,1%	2,9%	-1,2%
77,3%	26,3%	9,6%	9,6%
3,8%	8,1%	4,0%	4,4%
2,2%	8,2%	4,8%	5,2%
1,9%	19,2%	14,8%	13,1%
0,5%	18,6%	20,7%	17,7%
0,1%	17,5%	43,1%	51,3%
100%	100%	100%	100%

PÓLO TICE
VAB
NEGATIVO
MENOS DE 0,5 MILHÃO
ENTRE 0,5M DE 1 MILHÃO
ENTRE 1 A 2 MILHÕES
ENTRE 2 A 10 MILHÕES
ENTRE 10 A 50 MILHÕES
MAIS DE 50 MILHÕES
TOTAL

Fonte: Base de Dados Informa D&B

Com Exportações em 2010		
Nº exportadoras	Exportações (€)	Volume negócios (€)
0	0	0
3	754.710	2.645.732
1	702.072	2.283.804
3	2.191.802	21.382.065
10	123.908.347	355.321.806
9	138.328.102	552.744.527
2	102.043.556	479.161.254
28	367.928.589	1.413.539.188

Pesos (%)		
Nº exportadoras	Exportações	Volume negócios
0,0%	0,0%	0,0%
10,7%	0,2%	0,2%
3,6%	0,2%	0,2%
10,7%	0,6%	1,5%
35,7%	33,7%	25,1%
32,1%	37,6%	39,1%
7,1%	27,7%	33,9%
100%	100%	100%

SECTOR
VAB
NEGATIVO
MENOS DE 0,5 MILHÃO
ENTRE 0,5M DE 1 MILHÃO
ENTRE 1 A 2 MILHÕES
ENTRE 2 A 10 MILHÕES
ENTRE 10 A 50 MILHÕES
MAIS DE 50 MILHÕES
TOTAL

Fonte: Base de Dados Informa D&B

Com Exportações em 2010		
Nº exportadoras	Exportações (€)	Volume negócios (€)
119	224.231.697	333.508.448
1.576	251.488.648	779.899.572
209	91.332.439	463.393.979
144	139.873.100	650.184.877
143	675.678.879	2.150.143.840
44	1.170.291.929	3.098.964.198
11	484.816.272	7.440.737.143
2.246	3.037.712.964	14.916.832.057

Pesos (%)		
Nº exportadoras	Exportações	Volume negócios
5,3%	7,4%	2,2%
70,2%	8,3%	5,2%
9,3%	3,0%	3,1%
6,4%	4,6%	4,4%
6,4%	22,2%	14,4%
2,0%	38,5%	20,8%
0,5%	16,0%	49,9%
100%	100%	100%

➤ Autonomia financeira

PÓLO TICE	Com dados financeiros 2010				PESOS (%)			
	Nº empresas	Empregados	Volume negócios (€)	VAB (€)	Nº empresas	Empregados	Volume negócios	VAB
AUTONOMIA FINANCEIRA								
Inferior a 15%	6	93	91.263.579	4.300.247	16,2%	1,3%	6,2%	1,1%
Entre 15% e 20%	4	586	252.814.709	23.717.303	10,8%	8,3%	17,3%	6,3%
Entre 20% e 30%	6	2.927	616.382.733	122.972.141	16,2%	41,7%	42,1%	32,5%
Mais de 30% e 50%	13	2.780	416.477.207	189.581.082	35,1%	39,6%	28,4%	50,1%
Mais de 50%	8	633	88.040.195	37.921.924	21,6%	9,0%	6,0%	10,0%
TOTAL	37	7.019	1.464.978.424	378.492.698	100%	100%	100%	100%

Fonte: Base de Dados Informa D&B

SECTOR	Com dados financeiros 2010				PESOS (%)			
	Nº empresas	Empregados	Volume negócios (€)	VAB (€)	Nº empresas	Empregados	Volume negócios	VAB
AUTONOMIA FINANCEIRA								
Inferior a 15%	3.122	16.727	2.967.336.394	730.150.891	33,1%	18,9%	17,2%	12,8%
Entre 15% e 20%	539	6.411	1.236.295.819	253.145.993	5,7%	7,3%	7,2%	4,5%
Entre 20% e 30%	1.057	15.738	2.562.646.105	705.490.273	11,2%	17,8%	14,9%	12,4%
Mais de 30% e 50%	1.674	26.226	4.738.579.840	1.665.143.749	17,8%	29,7%	27,5%	29,3%
Mais de 50%	3.030	23.324	5.750.589.540	2.333.337.746	32,2%	26,4%	33,3%	41,0%
TOTAL	9.422	88.426	17.255.447.699	5.687.268.652	100%	100%	100%	100%

Fonte: Base de Dados Informa D&B

PÓLO TICE	Com Exportações em 2010			Pesos (%)		
	Nº exportadoras	Exportações (€)	Volume negócios (€)	Nº exportadoras	Exportações	Volume negócios
AUTONOMIA FINANCEIRA						
Inferior a 15%	2	3.783.441	80.416.519	7,1%	1,0%	5,7%
Entre 15% e 20%	4	114.361.395	252.814.709	14,3%	31,1%	17,9%
Entre 20% e 30%	4	146.487.419	610.283.187	14,3%	39,8%	43,2%
Mais de 30% e 50%	13	83.889.284	416.477.207	46,4%	22,8%	29,5%
Mais de 50%	5	19.407.050	53.547.566	17,9%	5,3%	3,8%
TOTAL	28	367.928.589	1.413.539.188	100%	100%	100%

Fonte: Base de Dados Informa D&B

SECTOR	Com Exportações em 2010			Pesos (%)		
	Nº exportadoras	Exportações (€)	Volume negócios (€)	Nº exportadoras	Exportações	Volume negócios
AUTONOMIA FINANCEIRA						
Inferior a 15%	627	241.587.159	1.889.667.023	27,9%	8,0%	12,7%
Entre 15% e 20%	191	246.269.565	1.127.503.281	8,5%	8,1%	7,6%
Entre 20% e 30%	328	857.933.633	2.320.955.982	14,6%	28,2%	15,6%
Mais de 30% e 50%	509	831.775.629	4.290.073.784	22,7%	27,4%	28,8%
Mais de 50%	591	860.146.978	5.288.631.988	26,3%	28,3%	35,5%
TOTAL	2.246	3.037.712.964	14.916.832.057	100%	100%	100%

Fonte: Base de Dados Informa D&B

RISCO EMPRESARIAL IDB

PÓLO TICE	Nº empresas (OPC)	Com dados financeiros 2010				PESOS (%)			
		Nº empresas	Empregados	Volume negócios (€)	VAB (€)	Nº empresas	Empregados	Volume negócios	VAB
Mínimo	12	9	3.878	1.113.916.037	216.369.695	24,3%	55,3%	76,0%	57,2%
Reduzido	18	17	2.548	270.365.912	137.889.668	45,9%	36,3%	18,5%	36,4%
Moderado	11	10	585	80.119.466	23.851.492	27,0%	8,3%	5,5%	6,3%
Elevado	5	1	8	577.009	381.843	2,7%	0,1%	0,0%	0,1%
-	0	0	0	0	0	0,0%	0,0%	0,0%	0,0%
TOTAL	46	37	7.019	1.464.978.424	378.492.698	100%	100%	100%	100%

Fonte: Base de Dados Informa D&B

SECTOR	Nº empresas (OPC)	Com dados financeiros 2010				PESOS (%)			
		Nº empresas	Empregados	Volume negócios (€)	VAB (€)	Nº empresas	Empregados	Volume negócios	VAB
Mínimo	2.626	2.355	24.365	8.840.142.003	2.973.371.461	25,0%	27,6%	51,2%	52,3%
Reduzido	4.517	3.867	37.970	5.052.594.999	1.810.954.246	41,0%	42,9%	29,3%	31,8%
Moderado	1.832	832	12.090	1.496.232.628	503.371.481	8,8%	13,7%	8,7%	8,9%
Elevado	3.710	2.201	13.132	1.651.199.747	359.291.410	23,4%	14,9%	9,6%	6,3%
-	2.170	167	869	215.278.321	40.280.054	1,8%	1,0%	1,2%	0,7%
TOTAL	14.855	9.422	88.426	17.255.447.699	5.687.268.652	100%	100%	100%	100%

Fonte: Base de Dados Informa D&B

PÓLO TICE	Com Exportações em 2010			Pesos (%)		
	Nº exportadoras	Exportações (€)	Volume negócios (€)	Nº exportadoras	Exportações	Volume negócios
Mínimo	8	324.586.474	1.091.565.111	28,6%	88,2%	77,2%
Reduzido	12	39.230.601	247.712.624	42,9%	10,7%	17,5%
Moderado	7	4.013.180	73.684.444	25,0%	1,1%	5,2%
Elevado	1	98.334	577.009	3,6%	0,0%	0,0%
-	0	0	0	0,0%	0,0%	0,0%
TOTAL	28	367.928.589	1.413.539.188	100%	100%	100%

Fonte: Base de Dados Informa D&B

SECTOR	Com Exportações em 2010			Pesos (%)		
	Nº exportadoras	Exportações (€)	Volume negócios (€)	Nº exportadoras	Exportações	Volume negócios
Mínimo	437	1.563.791.247	8.493.566.310	19,5%	51,5%	56,9%
Reduzido	1.020	1.010.101.408	4.255.306.924	45,4%	33,3%	28,5%
Moderado	307	271.609.425	1.197.400.315	13,7%	8,9%	8,0%
Elevado	436	158.062.540	863.127.122	19,4%	5,2%	5,8%
-	46	34.148.344	107.431.386	2,0%	1,1%	0,7%
TOTAL	2.246	3.037.712.964	14.916.832.057	100%	100%	100%

Fonte: Base de Dados Informa D&B

DEMOGRAFIA

➤ Região

PÓLO TICE	Região	Nº empresas (OPC)	Com dados financeiros 2010				PESOS (%)			
			Nº empresas	Empregados	Volume negócios (€)	VAB (€)	Nº empresas	Empregados	Volume negócios	VAB
	Norte	14	10	1.655	619.589.978	81.741.228	27,0%	23,6%	42,3%	21,6%
	Centro	13	9	1.005	129.152.237	56.529.426	24,3%	14,3%	8,8%	14,9%
	Lisboa	17	16	4.103	693.282.194	229.117.083	43,2%	58,5%	47,3%	60,5%
	Alentejo	0	0	0	0	0	0,0%	0,0%	0,0%	0,0%
	Algarve	0	0	0	0	0	0,0%	0,0%	0,0%	0,0%
	Açores	1	1	28	1.844.855	543.092	2,7%	0,4%	0,1%	0,1%
	Madeira	1	1	228	21.109.159	10.561.868	2,7%	3,2%	1,4%	2,8%
	TOTAL	46	37	7.019	1.464.978.424	378.492.698	100%	100%	100%	100%

Fonte: Base de Dados Informa D&B

SECTOR	Região	Nº empresas (OPC)	Com dados financeiros 2010				PESOS (%)			
			Nº empresas	Empregados	Volume negócios (€)	VAB (€)	Nº empresas	Empregados	Volume negócios	VAB
	Norte	4.053	2.691	20.451	3.231.092.382	646.037.682	28,6%	23,1%	18,7%	11,4%
	Centro	2.374	1.603	10.248	991.913.757	311.975.114	17,0%	11,6%	5,7%	5,5%
	Lisboa	6.966	4.227	53.543	12.205.517.680	4.572.049.739	44,9%	60,6%	70,7%	80,4%
	Alentejo	545	347	1.318	121.653.508	44.712.846	3,7%	1,5%	0,7%	0,8%
	Algarve	451	265	818	45.976.929	18.747.244	2,8%	0,9%	0,3%	0,3%
	Açores	132	88	501	77.178.508	23.506.526	0,9%	0,6%	0,4%	0,4%
	Madeira	334	201	1.547	582.114.935	70.239.502	2,1%	1,7%	3,4%	1,2%
	TOTAL	14.855	9.422	88.426	17.255.447.699	5.687.268.652	100%	100%	100%	100%

Fonte: Base de Dados Informa D&B

PÓLO TICE	Região	Com Exportações em 2010			Pesos (%)		
		Nº exportadoras	Exportações (€)	Volume negócios (€)	Nº exportadoras	Exportações	Volume negócios
	Norte	8	204.473.951	615.292.412	28,6%	55,6%	43,5%
	Centro	6	41.911.779	122.717.216	21,4%	11,4%	8,7%
	Lisboa	13	105.341.525	654.420.401	46,4%	28,6%	46,3%
	Alentejo	0	0	0	0,0%	0,0%	0,0%
	Algarve	0	0	0	0,0%	0,0%	0,0%
	Açores	0	0	0	0,0%	0,0%	0,0%
	Madeira	1	16.201.334	21.109.159	3,6%	4,4%	1,5%
	TOTAL	28	367.928.589	1.413.539.188	100%	100%	100%

Fonte: Base de Dados Informa D&B

SECTOR	Região	Com Exportações em 2010			Pesos (%)		
		Nº exportadoras	Exportações (€)	Volume negócios (€)	Nº exportadoras	Exportações	Volume negócios
	Norte	612	765.568.802	2.766.644.394	27,2%	25,2%	18,5%
	Centro	301	464.478.066	791.188.289	13,4%	15,3%	5,3%
	Lisboa	1.216	1.223.169.519	10.726.331.759	54,1%	40,3%	71,9%
	Alentejo	44	69.092.299	83.548.823	2,0%	2,3%	0,6%
	Algarve	42	3.282.469	13.104.541	1,9%	0,1%	0,1%
	Açores	2	264.110	4.110.488	0,1%	0,0%	0,0%
	Madeira	29	511.857.699	531.903.762	1,3%	16,9%	3,6%
	TOTAL	2.246	3.037.712.964	14.916.832.057	100%	100%	100%

Fonte: Base de Dados Informa D&B

➤ Distrito

PÓLO TICE		Com dados financeiros 2010				PESOS (%)			
Distritos	Nº empresas (OPC)	Nº empresas	Empregados	Volume negócios (€)	VAB (€)	Nº empresas	Empregados	Volume negócios	VAB
ANGRA DO HEROÍSMO	0	0	0	0	0	0,0%	0,0%	0,0%	0,0%
AVEIRO	6	3	499	98.892.858	37.845.925	8,1%	7,1%	6,8%	10,0%
BEJA	0	0	0	0	0	0,0%	0,0%	0,0%	0,0%
BRAGA	2	2	133	10.860.459	4.706.331	5,4%	1,9%	0,7%	1,2%
BRAGANÇA	0	0	0	0	0	0,0%	0,0%	0,0%	0,0%
CASTELO BRANCO	1	0	0	0	0	0,0%	0,0%	0,0%	0,0%
COIMBRA	3	3	332	16.331.926	12.536.269	8,1%	4,7%	1,1%	3,3%
ÉVORA	0	0	0	0	0	0,0%	0,0%	0,0%	0,0%
FARO	0	0	0	0	0	0,0%	0,0%	0,0%	0,0%
FUNCHAL	1	1	228	21.109.159	10.561.868	2,7%	3,2%	1,4%	2,8%
GUARDA	0	0	0	0	0	0,0%	0,0%	0,0%	0,0%
HORTA	0	0	0	0	0	0,0%	0,0%	0,0%	0,0%
LEIRIA	1	1	86	4.524.550	2.228.926	2,7%	1,2%	0,3%	0,6%
LISBOA	17	17	4.140	696.699.462	231.390.322	45,9%	59,0%	47,6%	61,1%
PONTA DELGADA	1	1	28	1.844.855	543.092	2,7%	0,4%	0,1%	0,1%
PORTALEGRE	0	0	0	0	0	0,0%	0,0%	0,0%	0,0%
PORTO	12	8	1.522	608.729.519	77.034.897	21,6%	21,7%	41,6%	20,4%
SANTARÉM	0	0	0	0	0	0,0%	0,0%	0,0%	0,0%
SETÚBAL	1	0	0	0	0	0,0%	0,0%	0,0%	0,0%
VIANA DO CASTELO	0	0	0	0	0	0,0%	0,0%	0,0%	0,0%
VILA REAL	0	0	0	0	0	0,0%	0,0%	0,0%	0,0%
VISEU	1	1	51	5.985.634	1.645.068	2,7%	0,7%	0,4%	0,4%
TOTAL	46	37	7.019	1.464.978.424	378.492.698	100%	100%	100%	100%

Fonte: Base de Dados Informa D&B

SECTOR	Distritos	Nº empresas (OPC)	Com dados financeiros 2010				PESOS (%)			
			Nº empresas	Empregados	Volume negócios (€)	VAB (€)	Nº empresas	Empregados	Volume negócios	VAB
	ANGRA DO HEROÍSMO	19	13	57	25.047.681	1.874.276	0,1%	0,1%	0,1%	0,0%
	AVEIRO	704	489	4.915	553.610.925	154.270.486	5,2%	5,6%	3,2%	2,7%
	BEJA	75	56	122	18.176.342	4.069.149	0,6%	0,1%	0,1%	0,1%
	BRAGA	749	505	5.338	942.367.807	166.887.599	5,4%	6,0%	5,5%	2,9%
	BRAGANÇA	85	55	122	9.094.463	1.722.301	0,6%	0,1%	0,1%	0,0%
	CASTELO BRANCO	176	112	541	27.051.544	11.081.876	1,2%	0,6%	0,2%	0,2%
	COIMBRA	525	347	1.827	82.892.064	47.888.160	3,7%	2,1%	0,5%	0,8%
	ÉVORA	149	90	641	73.878.657	28.182.042	1,0%	0,7%	0,4%	0,5%
	FARO	451	265	818	45.976.929	18.747.244	2,8%	0,9%	0,3%	0,3%
	FUNCHAL	334	201	1.547	582.114.935	70.239.502	2,1%	1,7%	3,4%	1,2%
	GUARDA	112	76	483	143.359.649	19.162.752	0,8%	0,5%	0,8%	0,3%
	HORTA	11	7	21	4.486.633	3.563.621	0,1%	0,0%	0,0%	0,1%
	LEIRIA	535	366	1.434	98.485.237	39.375.031	3,9%	1,6%	0,6%	0,7%
	LISBOA	6.329	3.848	51.648	12.001.491.691	4.493.755.265	40,8%	58,4%	69,6%	79,0%
	PONTA DELGADA	102	68	423	47.644.194	18.068.629	0,7%	0,5%	0,3%	0,3%
	PORTALEGRE	85	55	108	5.064.599	2.621.312	0,6%	0,1%	0,0%	0,0%
	PORTO	2.620	1.732	13.301	2.138.207.444	436.831.959	18,4%	15,0%	12,4%	7,7%
	SANTARÉM	363	233	727	38.133.055	15.577.113	2,5%	0,8%	0,2%	0,3%
	SETÚBAL	883	538	2.787	304.926.967	113.031.995	5,7%	3,2%	1,8%	2,0%
	VIANA DO CASTELO	161	102	458	40.947.300	10.508.707	1,1%	0,5%	0,2%	0,2%
	VILA REAL	139	92	500	31.351.834	10.853.228	1,0%	0,6%	0,2%	0,2%
	UISEU	248	172	608	41.137.749	18.956.406	1,8%	0,7%	0,2%	0,3%
	TOTAL	14.855	9.422	88.426	17.255.447.699	5.687.268.652	100%	100%	100%	100%

Fonte: Base de Dados Informa D&B

PÓLO TICE	Com Exportações em 2010			Pesos (%)		
	Distritos	Nº exportadoras	Exportações (€)	Volume negócios (€)	Nº exportadoras	Exportações
ANGRA DO HEROÍSMO	0	0	0	0,0%	0,0%	0,0%
AVEIRO	2	34.396.647	98.676.345	7,1%	9,3%	7,0%
BEJA	0	0	0	0,0%	0,0%	0,0%
BRAGA	2	2.314.371	10.860.459	7,1%	0,6%	0,8%
BRAGANÇA	0	0	0	0,0%	0,0%	0,0%
CASTELO BRANCO	0	0	0	0,0%	0,0%	0,0%
COIMBRA	2	7.117.724	16.099.052	7,1%	1,9%	1,1%
ÉVORA	0	0	0	0,0%	0,0%	0,0%
FARO	0	0	0	0,0%	0,0%	0,0%
FUNCHAL	1	16.201.334	21.109.159	3,6%	4,4%	1,5%
GUARDA	0	0	0	0,0%	0,0%	0,0%
HORTA	0	0	0	0,0%	0,0%	0,0%
LEIRIA	1	54.336	4.524.550	3,6%	0,0%	0,3%
LISBOA	14	105.684.597	657.837.670	50,0%	28,7%	46,5%
PONTA DELGADA	0	0	0	0,0%	0,0%	0,0%
PORTALEGRE	0	0	0	0,0%	0,0%	0,0%
PORTO	6	202.159.581	604.431.953	21,4%	54,9%	42,8%
SANTARÉM	0	0	0	0,0%	0,0%	0,0%
SETÚBAL	0	0	0	0,0%	0,0%	0,0%
VIANA DO CASTELO	0	0	0	0,0%	0,0%	0,0%
VILA REAL	0	0	0	0,0%	0,0%	0,0%
UISEU	0	0	0	0,0%	0,0%	0,0%
TOTAL	28	367.928.589	1.413.539.188	100%	100%	100%

Fonte: Base de Dados Informa D&B

SECTOR	Com Exportações em 2010			Pesos (%)		
	Distritos	Nº exportadoras	Exportações (€)	Volume negócios (€)	Nº exportadoras	Exportações
ANGRA DO HEROÍSMO	0	0	0	0,0%	0,0%	0,0%
AVEIRO	116	303.975.261	489.827.178	5,2%	10,0%	3,3%
BEJA	3	119.695	586.525	0,1%	0,0%	0,0%
BRAGA	110	251.884.145	826.826.152	4,9%	8,3%	5,5%
BRAGANÇA	5	3.956.629	5.204.723	0,2%	0,1%	0,0%
CASTELO BRANCO	19	4.963.220	9.277.129	0,8%	0,2%	0,1%
COIMBRA	56	12.608.093	40.604.790	2,5%	0,4%	0,3%
ÉVORA	8	63.564.891	65.789.278	0,4%	2,1%	0,4%
FARO	42	3.282.469	13.104.541	1,9%	0,1%	0,1%
FUNCHAL	29	511.857.699	531.903.762	1,3%	16,9%	3,6%
GUARDA	12	106.761.664	126.090.433	0,5%	3,5%	0,8%
HORTA	0	0	0	0,0%	0,0%	0,0%
LEIRIA	79	27.742.681	67.106.959	3,5%	0,9%	0,4%
LISBOA	1.127	1.194.126.508	10.695.729.538	50,2%	39,3%	71,7%
PONTA DELGADA	2	264.110	4.110.488	0,1%	0,0%	0,0%
PORTALEGRE	7	1.242.438	1.923.619	0,3%	0,0%	0,0%
PORTO	413	448.677.076	1.829.035.956	18,4%	14,8%	12,3%
SANTARÉM	30	3.527.540	17.757.292	1,3%	0,1%	0,1%
SETÚBAL	121	50.777.742	117.534.080	5,4%	1,7%	0,8%
VIANA DO CASTELO	22	24.741.993	33.761.506	1,0%	0,8%	0,2%
VILA REAL	14	16.920.091	19.631.723	0,6%	0,6%	0,1%
UISEU	31	6.719.018	21.026.385	1,4%	0,2%	0,1%
TOTAL	2.246	3.037.712.964	14.916.832.057	100%	100%	100%

Fonte: Base de Dados Informa D&B

➤ Antiguidade

PÓLO TICE		Com dados financeiros 2010				PESOS (%)			
ANTIGUIDADE	Nº empresas (OPC)	Nº empresas	Empregados	Volume negócios (€)	VAB (€)	Nº empresas	Empregados	Volume negócios	VAB
Menos de 1 ano	0	0	0	0	0	0,0%	0,0%	0,0%	0,0%
Entre 1 e 5 anos	9	7	1.220	146.195.429	17.699.474	18,9%	17,4%	10,0%	4,7%
Entre 5 e 10 anos	8	5	227	36.775.419	14.120.860	13,5%	3,2%	2,5%	3,7%
Entre 10 e 20 anos	21	17	4.360	821.851.479	241.131.094	45,9%	62,1%	56,1%	63,7%
Mais de 20 anos	8	8	1.212	460.156.097	105.541.269	21,6%	17,3%	31,4%	27,9%
TOTAL	46	37	7.019	1.464.978.424	378.492.698	100%	100%	100%	100%

Fonte: Base de Dados Informa D&B

SECTOR		Com dados financeiros 2010				PESOS (%)			
ANTIGUIDADE	Nº empresas (OPC)	Nº empresas	Empregados	Volume negócios (€)	VAB (€)	Nº empresas	Empregados	Volume negócios	VAB
Menos de 1 ano	2.881	952	1.506	67.204.165	17.756.657	10,1%	1,7%	0,4%	0,3%
Entre 1 e 5 anos	4.461	3.196	12.097	1.472.316.676	385.481.980	33,9%	13,7%	8,5%	6,8%
Entre 5 e 10 anos	3.104	2.126	13.604	1.610.595.494	514.542.909	22,6%	15,4%	9,3%	9,0%
Entre 10 e 20 anos	3.120	2.224	41.565	10.610.509.786	3.845.560.064	23,6%	47,0%	61,5%	67,6%
Mais de 20 anos	1.265	921	19.636	3.493.684.043	924.494.438	9,8%	22,2%	20,2%	16,3%
ND	24	3	18	1.137.534	-567.396	0,0%	0,0%	0,0%	0,0%
TOTAL	14.855	9.422	88.426	17.255.447.699	5.687.268.652	100%	100%	100%	100%

Fonte: Base de Dados Informa D&B

PÓLO TICE		Com Exportações em 2010			Pesos (%)		
ANTIGUIDADE	Nº exportadoras	Exportações (€)	Volume negócios (€)	Nº exportadoras	Exportações	Volume negócios	
Menos de 1 ano	0	0	0	0,0%	0,0%	0,0%	
Entre 1 e 5 anos	4	20.967.588	139.722.022	14,3%	5,7%	9,9%	
Entre 5 e 10 anos	2	922.673	14.436.265	7,1%	0,3%	1,0%	
Entre 10 e 20 anos	14	150.999.731	799.224.804	50,0%	41,0%	56,5%	
Mais de 20 anos	8	195.038.597	460.156.097	28,6%	53,0%	32,6%	
TOTAL	28	367.928.589	1.413.539.188	100%	100%	100%	

Fonte: Base de Dados Informa D&B

SECTOR		Com Exportações em 2010			Pesos (%)		
ANTIGUIDADE	Nº exportadoras	Exportações (€)	Volume negócios (€)	Nº exportadoras	Exportações	Volume negócios	
Menos de 1 ano	128	23.511.892	32.318.974	5,7%	0,8%	0,2%	
Entre 1 e 5 anos	685	267.868.219	710.222.790	30,5%	8,8%	4,8%	
Entre 5 e 10 anos	520	540.100.120	1.159.369.318	23,2%	17,8%	7,8%	
Entre 10 e 20 anos	635	1.256.887.230	9.802.369.417	28,3%	41,4%	65,7%	
Mais de 20 anos	276	948.348.091	3.211.414.191	12,3%	31,2%	21,5%	
ND	2	997.411	1.137.367	0,1%	0,0%	0,0%	
TOTAL	2.246	3.037.712.964	14.916.832.057	100%	100%	100%	

Fonte: Base de Dados Informa D&B

PÓLO TICE		Com dados financeiros 2010				PESOS (%)			
ANO CONSTITUIÇÃO	Nº empresas (OPC)	Nº empresas	Empregados	Volume negócios (€)	VAB (€)	Nº empresas	Empregados	Volume negócios	VAB
<= 2006	41	33	6.985	1.456.928.212	377.843.291	89,2%	99,5%	99,5%	99,8%
2007	1	0	0	0	0	0,0%	0,0%	0,0%	0,0%
2008	3	3	32	3.638.173	829.223	8,1%	0,5%	0,2%	0,2%
2009	1	1	2	4.412.039	-179.816	2,7%	0,0%	0,3%	0,0%
2010	0	0	0	0	0	0,0%	0,0%	0,0%	0,0%
2011	0	0	0	0	0	0,0%	0,0%	0,0%	0,0%
ND	0	0	0	0	0	0,0%	0,0%	0,0%	0,0%
TOTAL	46	37	7.019	1.464.978.424	378.492.698	100%	100%	100%	100%

Fonte: Base de Dados Informa D&B

SECTOR		Com dados financeiros 2010				PESOS (%)			
ANO CONSTITUIÇÃO	Nº empresas (OPC)	Nº empresas	Empregados	Volume negócios (€)	VAB (€)	Nº empresas	Empregados	Volume negócios	VAB
<= 2006	8.421	5.881	79.207	16.182.849.029	5.420.997.856	62,4%	89,6%	93,8%	95,3%
2007	937	648	2.540	222.695.459	64.803.187	6,9%	2,9%	1,3%	1,1%
2008	1.311	959	2.806	284.964.482	107.064.789	10,2%	3,2%	1,7%	1,9%
2009	1.281	979	2.349	496.597.030	77.213.559	10,4%	2,7%	2,9%	1,4%
2010	1.276	952	1.506	67.204.165	17.756.657	10,1%	1,7%	0,4%	0,3%
2011	1.605	0	0	0	0	0,0%	0,0%	0,0%	0,0%
ND	24	3	18	1.137.534	-567.396	0,0%	0,0%	0,0%	0,0%
TOTAL	14.855	9.422	88.426	17.255.447.699	5.687.268.652	100%	100%	100%	100%

Fonte: Base de Dados Informa D&B

Empresas candidatas ao Pólo TICE

Empresas candidatas – conjunto de empresas candidatas ao pólo TICE identificadas através de um conjunto de critérios quantitativos (metodologia em anexo). A metodologia coloca o foco em empresas dentro do sector com volume de negócios e exportação elevado e/ou que prossigam estratégias de crescimento de volume de negócios e exportação.

EMPRESAS CANDIDATAS E SECTOR EMPRESARIAL

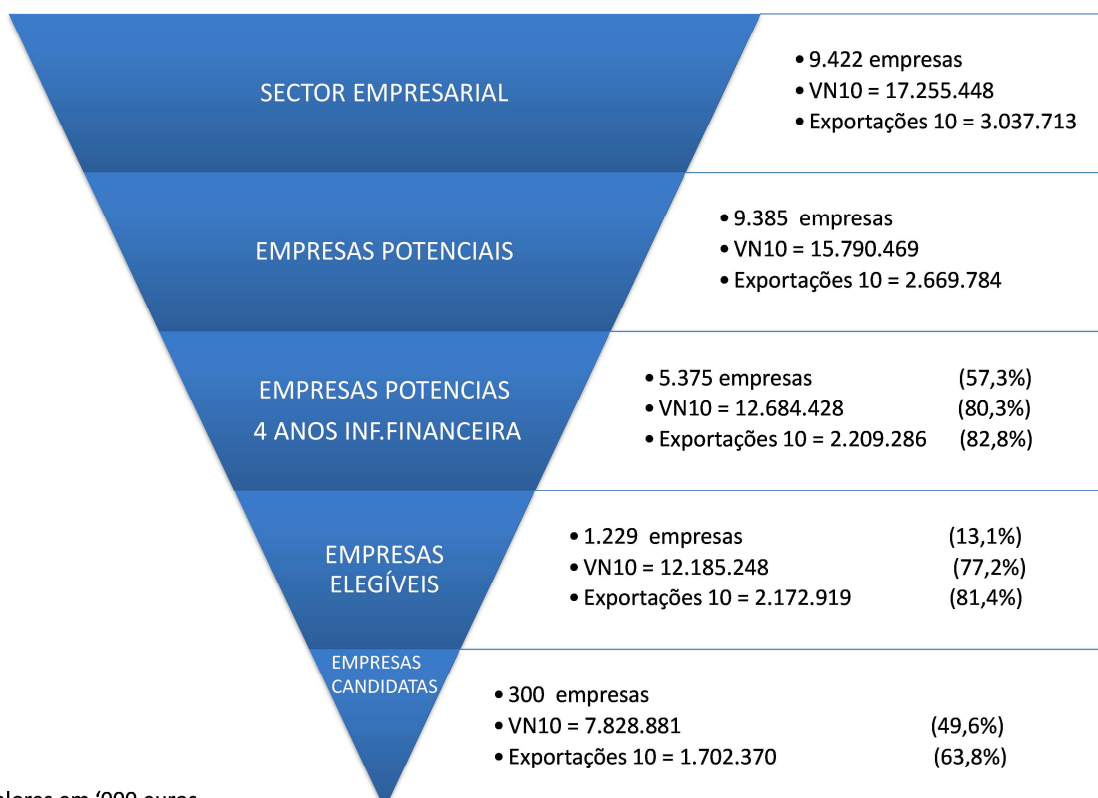
	Nº empresas (OPC)	Com dados financeiros 2010				
		Nº empresas	Empregados	Volume negócios (€)	VAB (€)	Exportações (€)
Empresas candidatas	300	300	30.524	7.828.880.988	2.357.498.287	1.702.370.135
Sector Empresarial	14.855	9.422	88.426	17.255.447.699	5.687.268.652	3.037.712.964
Quota de mercado do Pólo TICE	2,0%	3,2%	34,5%	45,4%	41,5%	56,0%

Fonte: Base de Dados Informa D&B

Todas as empresas candidatas exportaram em 2010.

IDENTIFICAÇÃO DAS EMPRESAS CANDIDATAS

Universo de empresas com publicação de contas de 2010



Valores em '000 euros

As percentagens são relativas ao universo das empresas potenciais

As **empresas potenciais** representam o sector não incluindo as associadas TICE.

As **empresas elegíveis** são todas as empresas potenciais que cumpriram a prestação de contas relativa aos anos 2007, 2008, 2009 e 2010 e que apresentam volume de negócios em 2010 superior ou igual a € 500.000.

CARACTERIZAÇÃO FINANCEIRA

➤ Dimensão

EMPRESAS CANDIDATAS	Com dados financeiros 2010					PESOS (%)				
	Dimensão	Nº empresas	Empregados	Volume negócios (€)	VAB (€)	Exportações (€)	Nº empresas	Empregados	Volume negócios	VAB
Grande	31	19.523	6.118.898.755	1.863.658.483	1.102.820.357	10,3%	64,0%	78,2%	79,1%	64,8%
Media	80	7.732	1.080.641.678	338.182.631	333.454.623	26,7%	25,3%	13,8%	14,3%	19,6%
Pequena	141	3.038	521.333.420	137.182.988	195.583.064	47,0%	10,0%	6,7%	5,8%	11,5%
Micro	48	231	108.007.135	18.474.185	70.512.090	16,0%	0,8%	1,4%	0,8%	4,1%
TOTAL	300	30.524	7.828.880.988	2.357.498.287	1.702.370.135	100%	100%	100%	100%	100%

Fonte: Base de Dados Informa D&B

➤ Empregados

EMPRESAS CANDIDATAS	Com dados financeiros 2010					PESOS (%)				
	Empregados	Nº empresas	Empregados	Volume negócios (€)	VAB (€)	Exportações (€)	Nº empresas	Empregados	Volume negócios	VAB
IGUAL A 0	5	0	59.019.435	5.385.133	57.165.232	1,7%	0,0%	0,8%	0,2%	3,4%
IGUAL A 1	7	7	8.526.045	2.877.190	7.619.835	2,3%	0,0%	0,1%	0,1%	0,4%
ENTRE 2 E 4	15	45	61.666.262	2.067.559	39.680.039	5,0%	0,1%	0,8%	0,1%	2,3%
ENTRE 5 E 9	34	248	134.803.185	19.280.204	68.484.883	11,3%	0,8%	1,7%	0,8%	4,0%
ENTRE 10 E 49	136	3.174	588.013.549	150.234.866	163.852.414	45,3%	10,4%	7,5%	6,4%	9,6%
ENTRE 50 E 249	78	8.712	2.189.506.101	712.387.674	472.814.287	26,0%	28,5%	28,0%	30,2%	27,8%
MAIS DE 250	25	18.338	4.787.346.412	1.465.265.660	892.753.444	8,3%	60,1%	61,1%	62,2%	52,4%
TOTAL	300	30.524	7.828.880.988	2.357.498.287	1.702.370.135	100%	100%	100%	100%	100%

Fonte: Base de Dados Informa D&B

➤ Volume de negócios

EMPRESAS CANDIDATAS	Com dados financeiros 2010					PESOS (%)				
	Volume de Negócios	Nº empresas	Empregados	Volume negócios (€)	VAB (€)	Exportações (€)	Nº empresas	Empregados	Volume negócios	VAB
IGUAL A ZERO	0	0	0	0	0	0,0%	0,0%	0,0%	0,0%	0,0%
MENOS 0,5 MILHÕES	0	0	0	0	0	0,0%	0,0%	0,0%	0,0%	0,0%
ENTRE 0,5 A 1 MILHÃO	35	319	26.705.206	10.912.892	12.299.502	11,7%	1,0%	0,3%	0,5%	0,7%
ENTRE 1 A 2 MILHÕES	59	1.073	85.989.892	39.771.465	30.738.004	19,7%	3,5%	1,1%	1,7%	1,8%
ENTRE 2 A 10 MILHÕES	132	5.697	603.363.650	239.467.246	162.678.089	44,0%	18,7%	7,7%	10,2%	9,6%
ENTRE 10 A 50 MILHÕES	51	8.184	1.078.901.685	362.479.756	444.488.501	17,0%	26,8%	13,8%	15,4%	26,1%
MAIS DE 50 MILHÕES	23	15.251	6.033.920.554	1.704.866.927	1.052.166.038	7,7%	50,0%	77,1%	72,3%	61,8%
TOTAL	300	30.524	7.828.880.988	2.357.498.287	1.702.370.135	100%	100%	100%	100%	100%

Fonte: Base de Dados Informa D&B

➤ Exportações

EMPRESAS CANDIDATAS	Com dados financeiros 2010					PESOS (%)					
	Exportações	Nº empresas	Empregados	Volume negócios (€)	VAB (€)	Exportações (€)	Nº empresas	Empregados	Volume negócios	VAB	Exportações
IGUAL A ZERO	0	0	0	0	0	0	0,0%	0,0%	0,0%	0,0%	0,0%
MENOS DE 0,5 MILHÕES	135	4.864	498.554.638	201.783.035	23.811.056	45,0%	15,9%	6,4%	8,6%	1,4%	
MENOS DE 1 MILHÃO	47	2.573	546.599.605	99.314.785	33.636.590	15,7%	8,4%	7,0%	4,2%	2,0%	
ENTRE 1 A 2 MILHÕES	38	2.808	939.805.688	311.646.026	50.281.863	12,7%	9,2%	12,0%	13,2%	3,0%	
ENTRE 2 A 10 MILHÕES	49	6.418	1.815.402.605	715.240.302	248.992.025	16,3%	21,0%	23,2%	30,3%	14,6%	
ENTRE 10 A 50 MILHÕES	23	3.260	850.190.671	182.906.092	485.932.000	7,7%	10,7%	10,9%	7,8%	28,5%	
MAIS DE 50 MILHÕES	8	10.601	3.178.327.782	846.608.048	859.716.600	2,7%	34,7%	40,6%	35,9%	50,5%	
TOTAL	300	30.524	7.828.880.988	2.357.498.287	1.702.370.135	100%	100%	100%	100%	100%	

Fonte: Base de Dados Informa D&B

➤ Relevância das exportações

EMPRESAS CANDIDATAS	Com Exportações em 2010			Pesos (%)		
	Importância das Exportações	Nº exportadoras	Exportações (€)	Volume negócios (€)	Nº exportadoras	Exportações
0%-20%	153	250.471.517	5.184.709.669	51,0%	14,7%	66,2%
20% - 50%	64	434.074.046	1.396.112.015	21,3%	25,5%	17,8%
mais de 50%	83	1.017.824.571	1.248.059.304	27,7%	59,8%	15,9%
TOTAL	300	1.702.370.135	7.828.880.988	100%	100%	100%

Fonte: Base de Dados Informa D&B

➤ Resultados líquidos

EMPRESAS CANDIDATAS	Com dados financeiros 2010					PESOS (%)				
	Resultados Líquidos	Nº empresas	Empregados	Volume negócios (€)	VAB (€)	Exportações (€)	Nº empresas	Empregados	Volume negócios	VAB
Negativos	24	9.235	2.119.596.205	779.123.122	232.049.465	8,0%	30,3%	27,1%	33,0%	13,6%
Nulos	0	0	0	0	0	0,0%	0,0%	0,0%	0,0%	0,0%
Positivos	276	21.289	5.709.284.783	1.578.375.165	1.470.320.669	92,0%	69,7%	72,9%	67,0%	86,4%
TOTAL	300	30.524	7.828.880.988	2.357.498.287	1.702.370.135	100%	100%	100%	100%	100%

Fonte: Base de Dados Informa D&B

➤ EBITDA

EMPRESAS CANDIDATAS	Com dados financeiros 2010					PESOS (%)				
	EBITDA	Nº empresas	Empregados	Volume negócios (€)	VAB (€)	Exportações (€)	Nº empresas	Empregados	Volume negócios	VAB
Negativo	8	350	25.019.143	6.918.863	7.462.575	2,7%	1,1%	0,3%	0,3%	0,4%
Nulo	0	0	0	0	0	0,0%	0,0%	0,0%	0,0%	0,0%
Positivo	292	30.174	7.803.861.845	2.350.579.424	1.694.907.560	97,3%	98,9%	99,7%	99,7%	99,6%
TOTAL	300	30.524	7.828.880.988	2.357.498.287	1.702.370.135	100%	100%	100%	100%	100%

Fonte: Base de Dados Informa D&B

VAB

EMPRESAS CANDIDATAS	Com dados financeiros 2010				
	Nº empresas	Empregados	Volume negócios (€)	VAB (€)	Exportações (€)
NEGATIVO	1	2	8.953.822	-1.767.752	8.953.822
MENOS DE 0,5 MILHÃO	75	736	222.713.756	20.983.656	117.125.823
ENTRE 0,5M DE 1 MILHÃO	55	1.024	153.597.889	39.650.368	40.142.227
ENTRE 1 A 2 MILHÕES	63	2.061	305.519.370	90.876.624	80.622.361
ENTRE 2 A 10 MILHÕES	73	7.062	936.912.529	316.897.022	348.795.665
ENTRE 10 A 50 MILHÕES	26	8.810	2.016.240.441	455.882.505	784.069.428
MAIS DE 50 MILHÕES	7	10.829	4.184.943.181	1.434.975.865	322.660.808
TOTAL	300	30.524	7.828.880.988	2.357.498.287	1.702.370.135

Fonte: Base de Dados Informa D&B

PESOS (%)				
Nº empresas	Empregados	Volume negócios	VAB	Exportações
0,3%	0,0%	0,1%	-0,1%	0,5%
25,0%	2,4%	2,8%	0,9%	6,9%
18,3%	3,4%	2,0%	1,7%	2,4%
21,0%	6,8%	3,9%	3,9%	4,7%
24,3%	23,1%	12,0%	13,4%	20,5%
8,7%	28,9%	25,8%	19,3%	46,1%
2,3%	35,5%	53,5%	60,9%	19,0%
100%	100%	100%	100%	100%

Autonomia financeira

EMPRESAS CANDIDATAS	Com dados financeiros 2010				
	Nº empresas	Empregados	Volume negócios (€)	VAB (€)	Exportações (€)
Inferior a 15%	40	3.629	1.209.709.882	351.950.027	84.840.887
Entre 15% e 20%	31	1.803	308.103.698	80.340.893	78.444.598
Entre 20% e 30%	65	5.091	1.269.311.799	357.918.352	596.132.908
Mais de 30% e 50%	86	12.288	3.247.703.302	1.136.645.280	426.072.593
Mais de 50%	78	7.713	1.794.052.306	430.643.735	516.879.149
TOTAL	300	30.524	7.828.880.988	2.357.498.287	1.702.370.135

Fonte: Base de Dados Informa D&B

PESOS (%)				
Nº empresas	Empregados	Volume negócios	VAB	Exportações
13,3%	11,9%	15,5%	14,9%	5,0%
10,3%	5,9%	3,9%	3,4%	4,6%
21,7%	16,7%	16,2%	15,2%	35,0%
28,7%	40,3%	41,5%	48,2%	25,0%
26,0%	25,3%	22,9%	18,3%	30,4%
100%	100%	100%	100%	100%

RISCO EMPRESARIAL IDB

CANDIDATAS TICE	Com dados financeiros 2010				
	Nº empresas	Empregados	Volume negócios (€)	VAB (€)	Exportações (€)
Mínimo	57	9.993	4.161.395.815	1.074.154.910	929.149.284
Reduzido	174	16.413	2.973.960.754	1.085.290.311	591.770.658
Moderado	63	4.015	653.004.425	190.267.969	171.139.706
Elevado	0	0	0	0	0
-	6	103	40.519.993	7.785.097	10.310.486
TOTAL	300	30.524	7.828.880.988	2.357.498.287	1.702.370.135

Fonte: Base de Dados Informa D&B

PESOS (%)				
Nº empresas	Empregados	Volume negócios	VAB	Exportações
19,0%	32,7%	53,2%	45,6%	54,6%
58,0%	53,8%	38,0%	46,0%	34,8%
21,0%	13,2%	8,3%	8,1%	10,1%
0,0%	0,0%	0,0%	0,0%	0,0%
2,0%	0,3%	0,5%	0,3%	0,6%
100%	100%	100%	100%	100%

DEMOGRAFIA

Região

CANDIDATAS TICE	Com dados financeiros 2010				
	Nº empresas	Empregados	Volume negócios (€)	VAB (€)	Exportações (€)
Norte	76	6.996	1.511.422.741	266.834.274	438.897.751
Centro	31	1.672	399.463.311	76.519.982	262.497.309
Lisboa	184	21.072	5.657.435.778	1.976.619.457	756.360.667
Alentejo	1	32	2.238.847	971.854	36.170
Algarve	2	22	1.535.247	659.686	86.481
Açores	0	0	0	0	0
Madeira	6	730	256.785.064	35.893.034	244.491.757
TOTAL	300	30.524	7.828.880.988	2.357.498.287	1.702.370.135

Fonte: Base de Dados Informa D&B

PESOS (%)				
Nº empresas	Empregados	Volume negócios	VAB	Exportações
25,3%	22,9%	19,3%	11,3%	25,8%
10,3%	5,5%	5,1%	3,2%	15,4%
61,3%	69,0%	72,3%	83,8%	44,4%
0,3%	0,1%	0,0%	0,0%	0,0%
0,7%	0,1%	0,0%	0,0%	0,0%
0,0%	0,0%	0,0%	0,0%	0,0%
2,0%	2,4%	3,3%	1,5%	14,4%
100%	100%	100%	100%	100%

➤ Distrito

CANDIDATAS TICE	Com dados financeiros 2010					PESOS (%)					
	Distritos	Nº empresas	Empregados	Volume negócios (€)	VAB (€)	Exportações (€)	Nº empresas	Empregados	Volume negócios	VAB	Exportações
ANGRA DO HEROÍSMO	0	0	0	0	0	0	0,0%	0,0%	0,0%	0,0%	0,0%
AVEIRO	18	868	195.960.261	29.092.758	134.771.381		6,0%	2,8%	2,5%	1,2%	7,9%
BEJA	0	0	0	0	0		0,0%	0,0%	0,0%	0,0%	0,0%
BRAGA	13	3.054	747.415.776	110.993.156	234.015.479		4,3%	10,0%	9,5%	4,7%	13,7%
BRAGANÇA	1	3	4.875.424	255.938	3.841.324		0,3%	0,0%	0,1%	0,0%	0,2%
CASTELO BRANCO	1	54	1.238.037	936.628	1.238.037		0,3%	0,2%	0,0%	0,0%	0,1%
COIMBRA	3	110	6.913.457	4.527.020	2.262.600		1,0%	0,4%	0,1%	0,2%	0,1%
ÉVORA	0	0	0	0	0		0,0%	0,0%	0,0%	0,0%	0,0%
FARO	2	22	1.535.247	659.686	86.481		0,7%	0,1%	0,0%	0,0%	0,0%
FUNCHAL	6	730	256.785.064	35.893.034	244.491.757		2,0%	2,4%	3,3%	1,5%	14,4%
GUARDA	2	238	123.837.505	14.594.616	105.487.492		0,7%	0,8%	1,6%	0,6%	6,2%
HORTA	0	0	0	0	0		0,0%	0,0%	0,0%	0,0%	0,0%
LEIRIA	7	221	27.212.559	9.707.035	16.174.387		2,3%	0,7%	0,3%	0,4%	1,0%
LISBOA	175	20.992	5.680.632.955	1.975.651.473	750.234.107		58,3%	68,8%	72,6%	83,8%	44,1%
PONTA DELGADA	0	0	0	0	0		0,0%	0,0%	0,0%	0,0%	0,0%
PORTALEGRE	0	0	0	0	0		0,0%	0,0%	0,0%	0,0%	0,0%
PORTO	50	3.371	679.019.615	140.860.015	144.336.299		16,7%	11,0%	8,7%	6,0%	8,5%
SANTARÉM	1	16	1.118.927	256.357	13.280		0,3%	0,1%	0,0%	0,0%	0,0%
SETÚBAL	13	413	48.016.387	21.716.117	24.710.753		4,3%	1,4%	0,6%	0,9%	1,5%
VIANA DO CASTELO	4	166	29.476.383	4.735.411	24.076.441		1,3%	0,5%	0,4%	0,2%	1,4%
VILA REAL	2	169	16.330.784	3.756.728	16.081.655		0,7%	0,6%	0,2%	0,2%	0,9%
UIXEU	2	97	8.512.605	3.862.315	548.662		0,7%	0,3%	0,1%	0,2%	0,0%
TOTAL	300	30.524	7.828.880.988	2.357.498.287	1.702.370.135		100%	100%	100%	100%	100%

Fonte: Base de Dados Informa D&B

➤ Antiguidade

CANDIDATAS TICE	Com dados financeiros 2010					PESOS (%)					
	ANTIGUIDADE	Nº empresas	Empregados	Volume negócios (€)	VAB (€)	Exportações (€)	Nº empresas	Empregados	Volume negócios	VAB	Exportações
Menos de 1 ano	0	0	0	0	0	0	0,0%	0,0%	0,0%	0,0%	0,0%
Entre 1 e 5 anos	22	1.153	159.042.320	67.695.098	89.758.889		7,3%	3,8%	2,0%	2,9%	5,3%
Entre 5 e 10 anos	97	4.090	787.171.791	204.382.945	467.301.742		32,3%	13,4%	10,1%	8,7%	27,5%
Entre 10 e 20 anos	117	15.339	4.641.578.679	1.552.751.173	519.099.558		39,0%	50,3%	59,3%	65,9%	30,5%
Mais de 20 anos	64	9.942	2.241.088.197	532.669.072	626.209.945		21,3%	32,6%	28,6%	22,6%	36,8%
TOTAL	300	30.524	7.828.880.988	2.357.498.287	1.702.370.135		100%	100%	100%	100%	100%

Fonte: Base de Dados Informa D&B

ANEXOS

➤ EMPRESAS ASSOCIADAS DO PÓLO TICE

Balçoço 2010	NIF	NOME	Descrição CAE
2010	500276862	ALCATEL - LUCENT PORTUGAL, S.A.	Comércio por grosso de equipamentos electrónicos, de telecomunicações e suas partes
2010	504673734	AMBIDATA - DIGITAL INNOVATION SOLUTIONS & CONSULTING, LDA	Edição de outros programas informáticos
2010	503239917	AMBISIG - AMBIENTE E SISTEMAS DE INFORMAÇÃO GEOGRÁFICA, S.A.	Actividades de engenharia e técnicas afins
	508208963	BE ARTIS - CONCEPÇÃO, CONSTRUÇÃO E GESTÃO DE REDES DE COMUNICAÇÕES, S.A.	Actividades de telecomunicações sem fio
	507632842	CLUSTERMEDIA LABS, LDA	Actividades de consultoria em informática
2010	503476749	COLLAB - SOLUÇÕES INFORMÁTICAS DE COMUNICAÇÃO E COLABORAÇÃO, S.A.	Outras actividades relacionadas com as tecnologias da informação e informática
2010	504208187	CRITICAL SOFTWARE, S.A.	Actividades de programação informática
2010	505046555	DIGITMARKET - SISTEMAS DE INFORMAÇÃO, S.A.	Outras actividades relacionadas com as tecnologias da informação e informática
2010	505046857	EDIGMACOM - GESTÃO DE PROJECTOS DIGITAIS, S.A.	Actividades de design
2010	502533447	EFACEC ENGENHARIA E SISTEMAS, S.A.	Actividades de engenharia e técnicas afins
2010	507035003	EVOLVESPACE SOLUTIONS, LDA	Actividades de consultoria em informática
2010	502544864	GLINTT - TECHNOLOGY ENABLED SERVICES, S.A.	Actividades de consultoria em informática
2010	504936344	I2S (NET) - SERVIÇOS DE INFORMÁTICA, LDA	Actividades de programação informática
2010	501968326	INCENEA - TECNOLOGIA DE GESTÃO, S.A.	Actividades de consultoria em informática
2010	502425296	INFORLÂNDIA - SISTEMAS E SERVIÇOS DE INFORMÁTICA, LDA	Comércio por grosso de computadores, equipamentos periféricos e programas informáticos
2010	502448911	ISA - INTELLIGENT SENSING ANYWHERE, S.A.	Actividades de engenharia e técnicas afins
	506638006	I-ZONE - INTERACTIVE MEDIA, S.A.	Edição de livros
	507305264	I-ZONE KNOWLEDGE SYSTEMS, S.A.	Outras actividades de consultoria para os negócios e a gestão
2010	508517567	I-ZONE SERVICES, UNIPessoal, LDA	Actividades de consultoria em informática
2010	502150181	J.P.SÁ COUTO, S.A.	Fabricação de computadores e de equipamento periférico
2010	502605731	LOGICATI PORTUGAL, S.A.	Actividades de processamento de dados, domiciliação de informação e actividades relacionadas
2010	508610184	LUGARES VIRTUAIS, S.A.	Portais Web
2010	506518108	MAINROAD - SERVIÇOS EM TECNOLOGIAS DE INFORMAÇÃO, S.A.	Actividades de consultoria em informática
2010	504826123	MEDIAPRIMER - TECNOLOGIAS E SISTEMAS MULTIMÉDIA, LDA	Actividades de programação informática
2010	504990926	MEDIDATA.NET - SISTEMAS DE INFORMAÇÃO PARA AUTARQUIAS, S.A.	Outras actividades relacionadas com as tecnologias da informação e informática

Balçoço 2010	NIF	NOME	Descrição CAE
2010	502586745	MSFT - SOFTWARE PARA MICROCOMPUTADORES, LDA	Edição de outros programas informáticos
2010	504079190	NBO - RECURSOS EM TECNOLOGIAS DE INFORMAÇÃO, S.A.	Actividades de consultoria em informática
2010	507834763	NOKIA SIEMENS NETWORKS PORTUGAL, S.A.	Comércio por grosso de equipamentos electrónicos, de telecomunicações e suas partes
2010	512107300	NOVABASE ATLÂNTICO, SISTEMAS DE INFORMAÇÃO, S.A.	Actividades de consultoria em informática
2010	504857312	NOVABASE BUSINESS SOLUTIONS - SOLUÇÕES DE CONSULTORIA, DESENVOLVIMENTO, INTEGRAÇÃO, OUTSOURCING, MANUTENÇÃO E OPERAÇÃO DE SISTEMAS DE INFORMAÇÃO, S.A	Actividades de consultoria em informática
	507133439	OMNISYS - TECNOLOGIAS DE INFORMAÇÃO, LDA	Edição de outros programas informáticos
	502604751	OPTIMUS - COMUNICAÇÕES, S.A.	Actividades de telecomunicações por fio
2010	502064200	PORTEXICTOS - CONSULTORIA DE GESTÃO E SISTEMAS DE INFORMAÇÃO, S.A.	Actividades de consultoria em informática
2010	504705610	PORTUGAL TELECOM, INOVAÇÃO, S.A.	Outras actividades de telecomunicações
2010	503140600	PRIMAVERA - BUSINESS SOFTWARE SOLUTIONS, S.A.	Edição de outros programas informáticos
2010	505065630	REFER TELECOM - SERVIÇOS DE TELECOMUNICAÇÕES, S.A.	Actividades de telecomunicações por fio
2010	507957547	SAPHETY LEVEL - TRUSTED SERVICES, S.A.	Outras actividades relacionadas com as tecnologias da informação e informática
2010	509205194	SIBS - INTERNATIONAL, S.A.	Actividades de processamento de dados, domiciliação de informação e actividades relacionadas
2010	505107546	SIBS FORWARD PAYMENT SOLUTIONS, S.A.	Outras actividades relacionadas com as tecnologias da informação e informática
2010	506065448	SIBS PROCESSOS - SERVIÇOS INTERBANCÁRIOS DE PROCESSAMENTO, S.A.	Actividades de processamento de dados, domiciliação de informação e actividades relacionadas
2010	507781350	SOFTLIMITS, S.A.	Edição de outros programas informáticos
2010	502080850	TECMIC - TECNOLOGIAS DE MICROELECTRÓNICA, S.A.	Fabricação de aparelhos e equipamentos para comunicações
2010	506645045	VISABEIRA DIGITAL - SISTEMAS DE INFORMAÇÃO E MULTIMÉDIA, S.A.	Actividades de programação informática
	505089971	WE DO CONSULTING - SISTEMAS DE INFORMAÇÃO, S.A.	Actividades de consultoria em informática
	503961175	WIPRO PORTUGAL, S.A.	Actividades de consultoria em informática
	504901575	YDREAMS - INFORMÁTICA, S.A.	Actividades de consultoria em informática

➤ **DEFINIÇÃO SECTOR EMPRESARIAL (CAE 'S)**

TICE.PT Pólo das Tecnologias de Informação, Comunicação e Electrónica

Âmbito Sectorial e Territorial

Âmbito Territorial
Continente e Regiões autónomas da Madeira e Açores

Âmbito Sectorial (CAE Revisão 3)

Actividades nucleares	
26110	Fabricação de componentes electrónicos
26120	Fabricação de placas de circuitos electrónicos
26200	Fabricação de computadores e de equipamento periférico
26300	Fabricação de aparelhos e equipamentos para comunicações
26400	Fabricação de receptores de rádio e de televisão e bens de consumo similares
26511	Fabricação de contadores de electricidade, gás, água e de outros líquidos
26512	Fabricação de instrumentos e aparelhos de medida, verificação, navegação e outros fins, n.e.
26520	Fabricação de relógios e material de relojoaria
26600	Fabricação de equipamentos de radiação, electromedicina e electroterapêutico
26701	Fabricação de instrumentos e equipamentos ópticos não oftálmicos
26702	Fabricação de material fotográfico e cinematográfico
26800	Fabricação de suportes de informação magnéticos e ópticos
27310	Fabricação de cabos de fibra óptica
27320	Fabricação de outros fios e cabos eléctricos e electrónicos
58210	Edição de jogos de computador
58290	Edição de outros programas informáticos
60100	Actividades de rádio
60200	Actividades de televisão
61100	Actividades de telecomunicações por fio
61200	Actividades de telecomunicações sem fio
61300	Actividades de telecomunicações por satélite
61900	Outras actividades de telecomunicações
62010	Actividades de programação informática
62020	Actividades de consultoria em informática
62030	Gestão e exploração de equipamento informático
62090	Outras actividades relacionadas com as tecnologias da informação e informática
63110	Actividades de processamento de dados, domiciliação de informação e actividades relacionadas
63120	Portais Web
63910	Actividades de agências de notícias
63990	Outras actividades dos serviços de informação, n.e.

Actividades de suporte	
71120	Actividades de engenharia e técnicas afins
72190	Outra investigação e desenvolvimento das ciências físicas e naturais
74100	Actividades de design

46510	Comércio por grosso de computadores, equipamentos periféricos e programas informáticos e,
46520	Comércio por grosso de equipamentos electrónicos, de telecomunicações e suas partes

➤ **METODOLOGIA DE IDENTIFICAÇÃO DAS EMPRESAS CANDIDATAS**

A metodologia proposta pretende apresentar um conjunto de informação que permita aprofundar o conhecimento através de uma caracterização quantitativa de três universos: empresas que actualmente constituem o pólo TICE, empresas candidatas a cada um dos pólos (identificadas através de um conjunto de critérios abaixo expostos) e sector empresarial do pólo.

A informação a apresentar baseia-se exclusivamente em informação quantitativa.

1) Definição dos universos: pólo TICE, sector empresarial e empresas candidatas ao pólo

Pólo TICE – empresas que actualmente constituem o pólo TICE (anexo Lista associadas TICE).

Sector empresarial do pólo - todas as empresas do tecido empresarial (*) com os CAE's definidos para pólo TICE (CAE's a 5 dígitos).

(*) Empresas com actividade com sede em Portugal, sob as formas jurídicas de sociedades anónimas, sociedades por quotas, sociedades unipessoais, e outras. A análise contempla apenas as empresas do sector que publicaram as suas contas na IES relativas ao ano de 2010.

Empresas candidatas ao pólo – conjunto de empresas candidatas ao pólo TICE identificadas através de um conjunto de critérios quantitativos.

Com o objectivo de utilizar um critério consistente utilizou-se uma metodologia que coloca o foco em empresas dentro do sector com volume de negócios e exportação elevado e/ou que prossigam estratégias de crescimento de volume de negócios e exportação.

Critério de selecção das empresas:

- Atribuição de uma pontuação a cada uma das empresas do sector empresarial do pólo que permita priorizar a escolha das empresas a associar ao pólo: a pontuação mais elevada corresponde à maior prioridade de escolha da empresa e a mais baixa à menor prioridade de escolha.
- O método de pontuação é baseado num conjunto de variáveis financeiras do último ano publicado (2010), na evolução num período de 3 anos (2007-2010) e no peso que algumas variáveis apresentam no negócio da empresa.

- As variáveis a considerar no método de pontuação são:
 - Valor em 2010: volume de negócios e exportações.
 - Evolução no período (2007-2010): crescimento médio anualizado no período do volume de negócios e exportações.
 - Peso no negócio da empresa em 2010: peso de exportações no volume de negócios.
 - Quota do sector em 2010: percentagem de volume de negócios que representa no sector.
- Com base na pontuação obtida serão eliminadas as empresas que não validem o critério de empresas cumpridoras e que apresentem dimensão reduzida (1).
- As empresas candidatas a cada pólo deverão ser as top empresas em pontuação obtida (não eliminadas no ponto anterior).
- As empresas devem preferencialmente apresentar Resultados Líquidos ou EBITDA positivos num período de 3 anos consecutivos e Autonomia Financeira $\geq 20\%$ (Capitais Próprios/Activo Líquido) em 2010. Esta informação será disponibilizada para cada uma das empresas

(1) Dimensão reduzida: Volume de Negócios 2010 inferior a 500.000 euros;

Critérios de empresas cumpridoras:

- Situação regular: perante a Administração Fiscal, a Segurança Social, tenham pelo menos três exercícios de actividade completos e todas as contas publicadas no período 2007-2010;
- Perfil de risco posicionado num nível aceitável;
- Sem registo de processos de insolvência nas empresas;
- Sem acções judiciais nos últimos 5 anos, cujo valor total acumulado seja superior a 50% do volume de negócios da empresa (sendo que as repercussões futuras podem afectar significativamente a situação económico financeira da empresa).
- **FÓRMULAS UTILIZADAS: CRESCIMENTO MÉDIO ANUALIZADO (CAGR), VAB, EBITDA, AUTONOMIA FINANCEIRA**
- **O crescimento médio anualizado do período (%) (CAGR) é calculado da seguinte forma:**

$$\sqrt[3]{\frac{\text{valor}_{\text{fim período}}}{\text{valor}_{\text{inicio período}}} - 1}$$

- **Valor Acrescentado Bruto (VAB)** = (Vendas e Serviços Prestados + Subsídios à Exploração + Variação nos Inventários da Produção + Trabalhos para a Própria Entidade) - (Custos das Mercadorias Vendidas e das Matérias Consumidas + Fornecimentos e Serviços Externos)

- **EBITDA** = :Resultado antes de depreciações, gastos de financiamento e impostos

- **Autonomia Financeira** = Capital próprio / total activo

As fórmulas são apresentadas no Sistema de Normalização Contabilística adoptado a partir de 2010 (SNC).

- **Coefficientes de desvalorização da moeda:** aplicados segundo o decreto de lei nº 203 – Série I.

